

## フリー-Full HD 3D実写映像素材

## ・ 花 (Flower)

- 福寿草
- 節分草
- 梅
- 桜(長野県飯田市座光寺 麻績神社 舞台桜)
- 桜(長野県松本市 弘長寺)
- 桜(長野県松本市 保福寺)
- 桜(一般)
- 片栗／カタクリ
- 水芭蕉
- 東一華／アズマイチゲ
- 牡丹
- 二輪草
- 水仙
- つつじ

## ・ 空 (Sky)

- 夕方／夕日／黄昏

## ・ 水／海／湖／池／川 (Water)

- 長野県 諏訪湖
- 長野県 白樺湖
- 長野県 横川川
- 長野県 糠沢川
- 長野県 奈良井川
- 長野県 天竜川
- 小川

## ・ 滝 (Waterfall)

- 長野県 小野の滝

## ・ 山 (Mountain)

- 富士山
- 仙丈岳／仙丈ヶ岳
- 八ヶ岳
- 御嶽山
- 甲斐駒ヶ岳
- 木曾駒ヶ岳
- 北岳
- 車山
- 鳳凰山
- 乗鞍岳
- 蓼科山
- 南アルプス

## ・ 高原／高地 (highland)

- 長野県 霧ヶ峰高原
- 長野県 車山高原
- 長野県 高ボッチ高原

## ・ 樹木 (Tree)

- 樹木[一般]
- 松
- 竹
- 柳
- 枝垂れ栗

## ・ ダム (Dam)

# フリー-FullHD 3D実写映像素材

## [Royalty Free Real FullHD 3D Footage]

このサイトはハイビジョンサイズ

(1920×1080/60i) のロイヤルティフリー

(Royalty Free) の3D実写映像を扱っています (左目用と右目用で1セットです。ダウンロードは左目用と右目用別々に行う必要があります)。素材 (加工含む) として販売・配布する以外は、個人使用、商用利用とも可能です。ただし、映像を利用して生じたトラブル等においては一切の責任を追わないものとします。

映像を見る、扱うにはApple社の[QuickTime](#)が必要です。コーデックはH264になっています。

3D映像はパナソニック AG-3DA1で撮影しています。なお、左右のレンズで色味が違う場合があります。そのような場合は編集ソフト (Final Cut Pro, Premiere, EDIUS) 等をつかって調整してください。

サーバーの容量の関係で予告なく素材を削除したり差し替えることがあります。また、順番も入れ替えるためURLが変わることがあります。あらかじめ、ご了承ください。トップページ (<http://www.openspc2.org/HDTV/>) から閲覧してもらう方が安全です。

全国ネットやBS/CATV、YouTube、ニコニコ動画、プロモーション映像、CM (コマーシャル映像)、電子書籍などで利用する場合でも特に連絡することなく利用しても問題ありません。

ミスや間違い、リンクエラーなどがありましたら[openspc@alpha.ocn.ne.jp](mailto:openspc@alpha.ocn.ne.jp)までお願いします。

- [長野県 奈良井ダム](#)
- ・ 水門 (Gate)
  - [長野県 釜口水門](#)
- ・ 橋 (Bridge)
  - [長野県塩尻市 木曾の大橋](#)
  - [長野県塩尻市 片平橋](#)
- ・ 城／城址 (Castle)
  - [長野県 松本城](#)
- ・ 駅 (Station)
  - [長野県 洗馬駅](#)
  - [長野県 贄川駅](#)
  - [長野県 信濃川島駅](#)
- ・ 電車 (Train)
  - [123系](#)
- ・ 市 (City)
  - [長野県塩尻市](#)
  - [長野県松本市](#)
  - [長野県茅野市](#)
- ・ 鳥 (Bird)
  - [鴨／カモ](#)
- ・ 神社／お寺 (Temple)
  - [長野県塩尻市 池生神社](#)
  - [長野県松本 保福寺](#)
- ・ 遺跡
  - [長野県塩尻市 平出遺跡](#)

## ■更新情報

\*更新情報は[ブログ](#) [\[更新情報\]](#)でもアナウンスしています。

2005-2013 By 古籟一浩(KaZuhiro FuRuhata)

[topページへ](#)

# フリー実写FullHD 3D映像素材【福寿草】

このページはハイビジョンサイズ (1920x1080) のフリーの3D実写映像を扱っています。映像は左目用と右目用に分かれています。素材（加工含む）として販売する以外は、個人使用、商用利用とも可能です。特に断り書きがない場合は、約10秒～30秒(60i)、QuickTime形式(H264圧縮)になっています。

ミスや間違い、リンクエラーなどがありましたら[openspc@alpha.ocn.ne.jp](mailto:openspc@alpha.ocn.ne.jp)までお願いします。

## 福寿草の素材



## 質問と回答

ここに掲載している映像素材は単体で配布する以外は自由に利用できますが、気になる人のために以下に質問と回答を載せておきます。どうしても無断使用が気になる場合には<http://www.openspc2.org/>にリンクしてもらえば十分です。使用しました等のメール

も不要です。また、素材ページへのリンクは自由ですが、サーバーの入れ替え等によりURLが変わることがあります（この場合<http://www.openspc2.org/>にリンクしてもらう方が安全です）。

【質問】 展示会などで自社製品をアピールする際の映像に使用できますか？

【回答】 できます。映像の加工を行って使用する事も問題ありません。

【質問】 自主制作映画などの映像に使用できますか？

【回答】 できます。

【質問】 映像を加工して自主制作映画等やCMなどで使用できますか？

【回答】 できます。

【質問】 印刷物（書籍、雑誌、広告等）に使用しても大丈夫ですか？

【回答】 大丈夫です。

【質問】 コンテストなどの映像作品の一部として映像を挿入（または加工利用）しても構いませんか？

【回答】 構いません。

【質問】 直接映像素材があるURLにリンクして使用しても大丈夫ですか？

【回答】 回線の容量が、あまり大きくないためできれば避けていただけると助かります。

【質問】 サイズや色合い、コントラストを調節したりフィルタ効果を適用したりして映像素材集としたいのですが可能でしょうか？

【回答】 素材集として販売や配布するのは駄目です。

## フリー実写FullHD 3D映像素材【節分草】

このページはハイビジョン サイズ (1920x1080) のフリーの3D実写映像を扱っています。映像は左目用と右目用に分かれています。素材（加工含む）として販売する以外は、個人使用、商用利用とも可能です。特に断り書きがない場合は、約10秒～30秒(60i)、QuickTime形式(H264圧縮)になっています。

ミスや間違い、リンクエラーなどがありましたら[openspc@alpha.ocn.ne.jp](mailto:openspc@alpha.ocn.ne.jp)までお願いします。

### 節分草の素材



### 質問と回答

ここに掲載している映像素材は単体で配布する以外は自由に利用できますが、気になる人のために以下に質問と回答を載せておきます。どうしても無断使用が気になる場合には<http://www.openspc2.org/>にリンクしてもらえば十分です。使用しました等のメールも不要です。また、素材ページへのリンクは自由ですが、サーバーの入れ替え等によりURLが変わることがあります（この場合<http://www.openspc2.org/>にリンクしてもらう方が安全です）。

【質問】 展示会などで自社製品をアピールする際の映像に使用できますか？

【回答】 できます。映像の加工を行って使用する事も問題ありません。

【質問】 自主制作映画などの映像に使用できますか？

【回答】 できます。

【質問】 映像を加工して自主制作映画等やCMなどで使用できますか？

【回答】 できます。

【質問】 印刷物（書籍、雑誌、広告等）に使用しても大丈夫ですか？

【回答】 大丈夫です。

【質問】 コンテストなどの映像作品の一部として映像を挿入（または加工利用）しても構いませんか？

【回答】 構いません。

【質問】 直接映像素材があるURLにリンクして使用しても大丈夫ですか？

【回答】 回線の容量が、あまり大きくないためできれば避けていただけると助かります。

【質問】 サイズや色合い、コントラストを調節したりフィルタ効果を適用したりして映像素材集としたいのですが可能でしょうか？

**【回答】** 素材集として販売や配布するのは駄目です。

# フリー実写FullHD 3D映像素材【梅】

このページはハイビジョン サイズ (1920x1080) のフリーの3D実写映像を扱っています。映像は左目用と右目用に分かれています。素材（加工含む）として販売する以外は、個人使用、商用利用とも可能です。特に断り書きがない場合は、約10秒～30秒(60i)、QuickTime形式(H264圧縮)になっています。

ミスや間違い、リンクエラーなどがありましたら[openspc@alpha.ocn.ne.jp](mailto:openspc@alpha.ocn.ne.jp)までお願いします。

## 梅の素材



## 質問と回答

ここに掲載している映像素材は単体で配布する以外は自由に利用できますが、気になる人のために以下に質問と回答を載せておきます。どうしても無断使用が気になる場合には<http://www.openspc2.org/>にリンクしてもらえば十分です。使用しました等のメールも不要です。また、素材ページへのリンクは自由ですが、サーバーの入れ替え等によりURLが変わることがあります（この場合<http://www.openspc2.org/>にリンクしてもらう方が安全です）。

【質問】 展示会などで自社製品をアピールする際の映像に使用できますか？

【回答】 できます。映像の加工を行って使用する事も問題ありません。

【質問】 自主制作映画などの映像に使用できますか？

【回答】 できます。

【質問】 映像を加工して自主制作映画等やCMなどで使用できますか？

【回答】 できます。

【質問】 印刷物（書籍、雑誌、広告等）に使用しても大丈夫ですか？

【回答】 大丈夫です。

【質問】 コンテストなどの映像作品の一部として映像を挿入（または加工利用）しても構いませんか？

【回答】 構いません。

【質問】 直接映像素材があるURLにリンクして使用しても大丈夫ですか？

【回答】 回線の容量が、あまり大きくないためできれば避けていただけると助かります。

【質問】 サイズや色合い、コントラストを調節したりフィルタ効果を適用したりして映像素材集としたいのですが可能ですでしょうか？

【回答】素材集として販売や配布するのは駄目です。

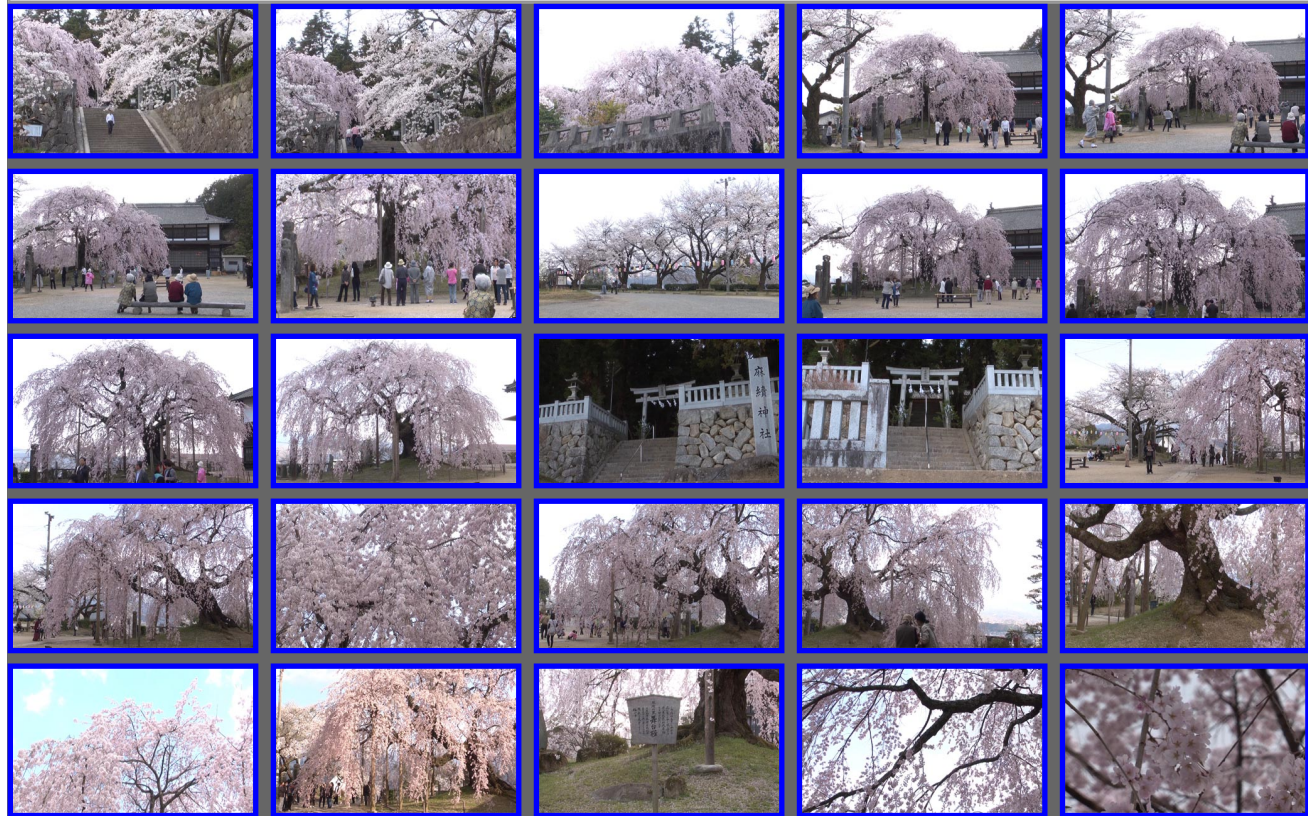


# フリー実写FullHD 3D映像素材【桜：長野県飯田市座光寺 麻績神社 舞台桜】

このページはハイビジョン サイズ (1920x1080) のフリーの3D実写映像を扱っています。映像は左目用と右目用に分かれています。素材（加工含む）として販売する以外は、個人使用、商用利用とも可能です。特に断り書きがない場合は、約10秒～30秒(60i)、QuickTime形式(H264圧縮)になっています。

ミスや間違い、リンクエラーなどがありましたら[openspc@alpha.ocn.ne.jp](mailto:openspc@alpha.ocn.ne.jp)までお願いします。

## 桜：長野県飯田市座光寺 麻績神社 舞台桜の素材



## 質問と回答

ここに掲載している映像素材は単体で配布する以外は自由に利用できますが、気になる人のために以下に質問と回答を載せておきます。どうしても無断使用が気になる場合には<http://www.openspc2.org/>にリンクしてもらえば十分です。使用しました等のメールも不要です。また、素材ページへのリンクは自由ですが、サーバーの入れ替え等によりURLが変わることがあります（この場合<http://www.openspc2.org/>にリンクしてもらう方が安全です）。

**【質問】** 展示会などで自社製品をアピールする際の映像に使用できますか？

**【回答】** できます。映像の加工を行って使用する事も問題ありません。

**【質問】** 自主制作映画などの映像に使用できますか？

**【回答】** できます。

**【質問】** 映像を加工して自主制作映画等やCMなどで使用できますか？

**【回答】** できます。

**【質問】** 印刷物（書籍、雑誌、広告等）に使用しても大丈夫ですか？

**【回答】** 大丈夫です。

**【質問】** コンテストなどの映像作品の一部として映像を挿入（または加工利用）しても構いませんか？

**【回答】** 構いません。

**【質問】** 直接映像素材があるURLにリンクして使用しても大丈夫ですか？

**【回答】** 回線の容量が、あまり大きくないためできれば避けていただけると助かります。

**【質問】** サイズや色合い、コントラストを調節したりフィルタ効果を適用したりして映像素材集としたいのですが可能でしょうか？

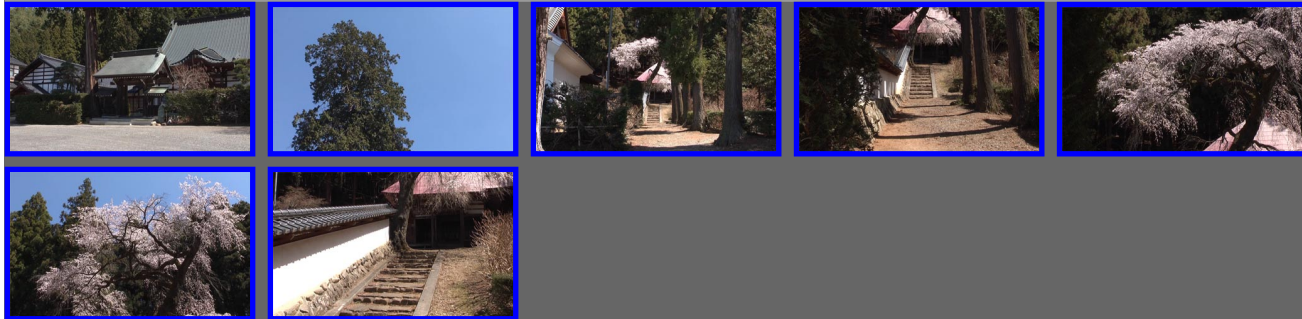
**【回答】** 素材集として販売や配布するのは駄目です。

# フリー実写FullHD 3D映像素材【桜：長野県松本市 弘長寺】

このページはハイビジョン サイズ (1920x1080) のフリーの3D実写映像を扱っています。映像は左目用と右目用に分かれています。素材（加工含む）として販売する以外は、個人使用、商用利用とも可能です。特に断り書きがない場合は、約10秒～30秒(60i)、QuickTime形式(H264圧縮)になっています。

ミスや間違い、リンクエラーなどがありましたら[openspc@alpha.ocn.ne.jp](mailto:openspc@alpha.ocn.ne.jp)までお願いします。

## 桜：長野県松本市 弘長寺の素材



## 質問と回答

ここに掲載している映像素材は単体で配布する以外は自由に利用できますが、気になる人のために以下に質問と回答を載せておきます。どうしても無断使用が気になる場合には<http://www.openspc2.org/>にリンクしてもらえば十分です。使用しました等のメールも不要です。また、素材ページへのリンクは自由ですが、サーバーの入れ替え等によりURLが変わることがあります（この場合<http://www.openspc2.org/>にリンクしてもらう方が安全です）。

【質問】 展示会などで自社製品をアピールする際の映像に使用できますか？

【回答】 できます。映像の加工を行って使用する事も問題ありません。

【質問】 自主制作映画などの映像に使用できますか？

【回答】 できます。

【質問】 映像を加工して自主制作映画等やCMなどで使用できますか？

【回答】 できます。

【質問】 印刷物（書籍、雑誌、広告等）に使用しても大丈夫ですか？

【回答】 大丈夫です。

【質問】 コンテストなどの映像作品の一部として映像を挿入（または加工利用）しても構いませんか？

【回答】 構いません。

**【質問】** 直接映像素材があるURLにリンクして使用しても大丈夫ですか？

**【回答】** 回線の容量が、あまり大きくないためできれば避けていただけると助かります。

**【質問】** サイズや色合い、コントラストを調節したりフィルタ効果を適用したりして映像素材集としたいのですが可能でしょうか？

**【回答】** 素材集として販売や配布するのは駄目です。

# フリー実写FullHD 3D映像素材【桜：長野県松本市 保福寺】

このページはハイビジョン サイズ (1920x1080) のフリーの3D実写映像を扱っています。映像は左目用と右目用に分かれています。素材（加工含む）として販売する以外は、個人使用、商用利用とも可能です。特に断り書きがない場合は、約10秒～30秒(60i)、QuickTime形式(H264圧縮)になっています。

ミスや間違い、リンクエラーなどがありましたら[openspc@alpha.ocn.ne.jp](mailto:openspc@alpha.ocn.ne.jp)までお願いします。

## 桜：長野県松本市 保福寺の素材



## 質問と回答

ここに掲載している映像素材は単体で配布する以外は自由に利用できますが、気になる人のために以下に質問と回答を載せておきます。どうしても無断使用が気になる場合には<http://www.openspc2.org/>にリンクしてもらえば十分です。使用しました等のメールも不要です。また、素材ページへのリンクは自由ですが、サーバーの入れ替え等によりURLが変わることがあります（この場合<http://www.openspc2.org/>にリンクしてもらう方が安全です）。

【質問】 展示会などで自社製品をアピールする際の映像に使用できますか？

【回答】 できます。映像の加工を行って使用する事も問題ありません。

【質問】 自主制作映画などの映像に使用できますか？

【回答】 できます。

【質問】 映像を加工して自主制作映画等やCMなどで使用できますか？

【回答】 できます。

【質問】 印刷物（書籍、雑誌、広告等）に使用しても大丈夫ですか？

【回答】大丈夫です。

【質問】コンテストなどの映像作品の一部として映像を挿入（または加工利用）しても構いませんか？

【回答】構いません。

【質問】直接映像素材があるURLにリンクして使用しても大丈夫ですか？

【回答】回線の容量が、あまり大きくないためできれば避けていただけると助かります。

【質問】サイズや色合い、コントラストを調節したりフィルタ効果を適用したりして映像素材集としたいのですが可能でしょうか？

【回答】素材集として販売や配布するのは駄目です。

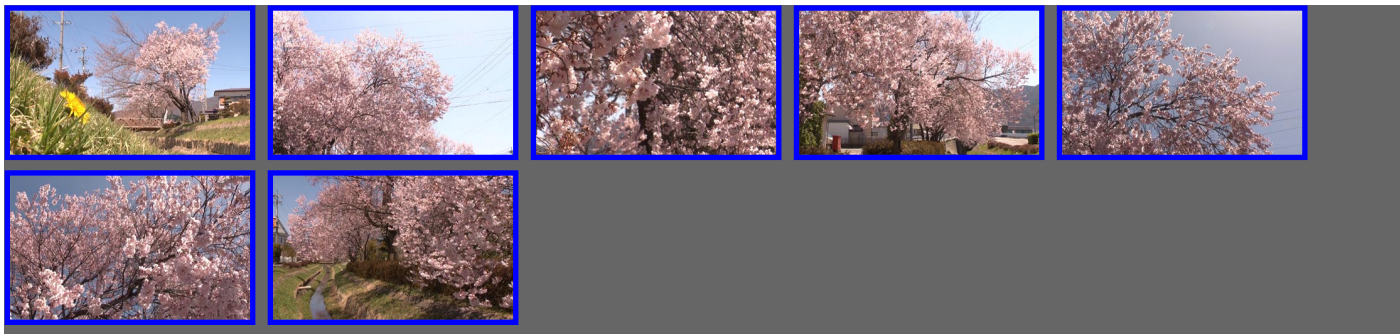
# フリー実写FullHD 3D映像素材【桜[一般]】

このページはハイビジョンサイズ (1920x1080) のフリーの3D実写映像を扱っています。映像は左目用と右目用に分かれています。素材（加工含む）として販売する以外は、個人使用、商用利用とも可能です。特に断り書きがない場合は、約10秒～30秒(60i)、QuickTime形式(H264圧縮)になっています。

ミスや間違い、リンクエラーなどがありましたら[openspc@alpha.ocn.ne.jp](mailto:openspc@alpha.ocn.ne.jp)までお願いします。

## 桜[一般]の素材





## 質問と回答

ここに掲載している映像素材は単体で配布する以外は自由に利用できますが、気になる人のために以下に質問と回答を載せておきます。どうしても無断使用が気になる場合には<http://www.openspc2.org/>にリンクしてもらえば十分です。使用しました等のメールも不要です。また、素材ページへのリンクは自由ですが、サーバーの入れ替え等によりURLが変わることがあります（この場合<http://www.openspc2.org/>にリンクしてもらう方が安全です）。

【質問】 展示会などで自社製品をアピールする際の映像に使用できますか？

【回答】 できます。映像の加工を行って使用する事も問題ありません。

【質問】 自主制作映画などの映像に使用できますか？

【回答】 できます。

【質問】 映像を加工して自主制作映画等やCMなどで使用できますか？

【回答】 できます。

【質問】 印刷物（書籍、雑誌、広告等）に使用しても大丈夫ですか？

【回答】 大丈夫です。

【質問】 コンテストなどの映像作品の一部として映像を挿入（または加工利用）しても構いませんか？

【回答】 構いません。

【質問】 直接映像素材があるURLにリンクして使用しても大丈夫ですか？

【回答】 回線の容量が、あまり大きくないためできれば避けていただけると助かります。

【質問】 サイズや色合い、コントラストを調節したりフィルタ効果を適用したりして映像素材集としたいのですが可能でしょうか？

【回答】 素材集として販売や配布するのは駄目です。

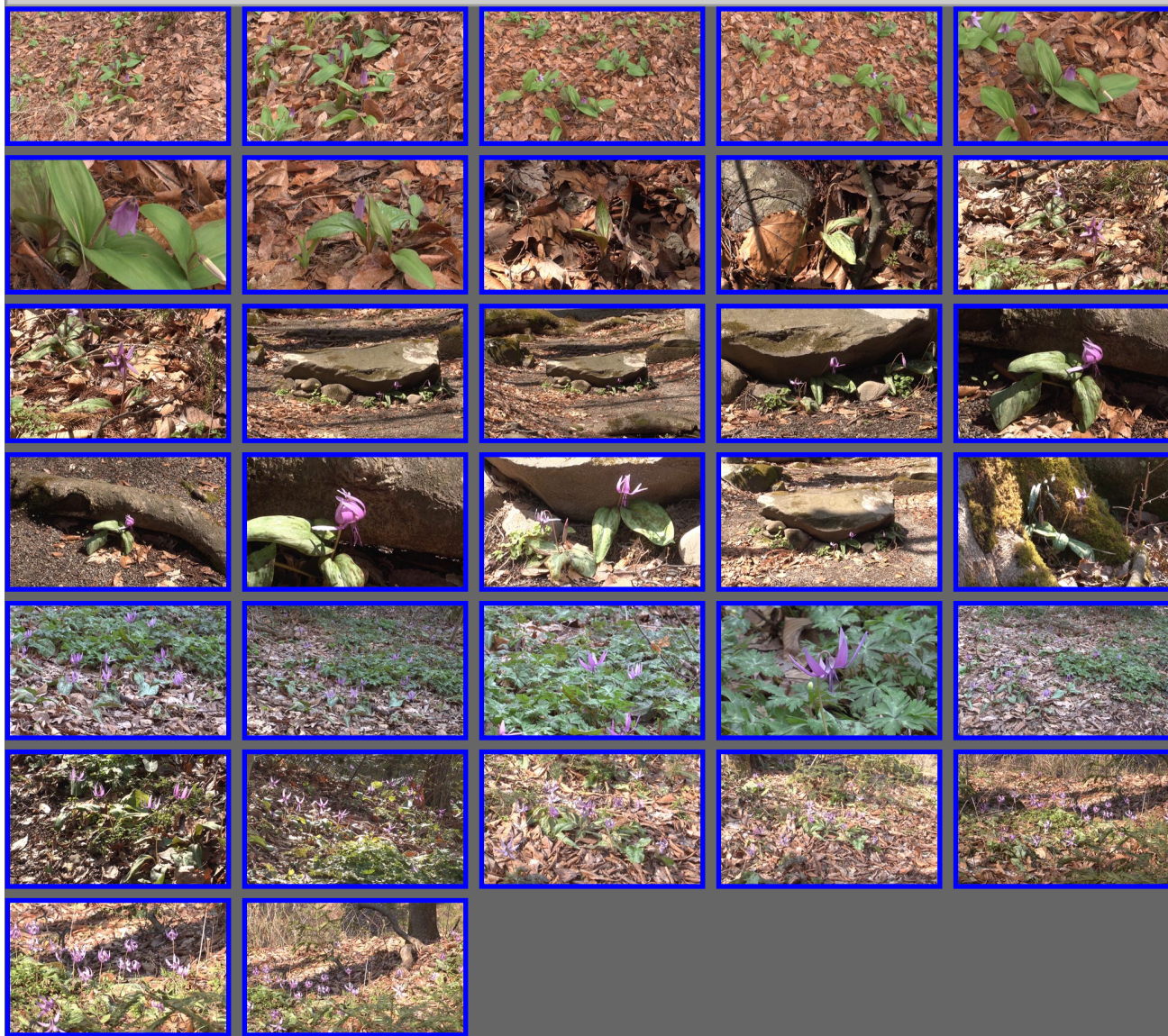


# フリー実写FullHD 3D映像素材【片栗／カタクリ】

このページはハイビジョン サイズ (1920x1080) のフリーの3D実写映像を扱っています。映像は左目用と右目用に分かれています。素材（加工含む）として販売する以外は、個人使用、商用利用とも可能です。特に断り書きがない場合は、約10秒～30秒(60i)、QuickTime形式(H264圧縮)になっています。

ミスや間違い、リンクエラーなどがありましたら[openspc@alpha.ocn.ne.jp](mailto:openspc@alpha.ocn.ne.jp)までお願いします。

## 片栗／カタクリの素材



## 質問と回答

ここに掲載している映像素材は単体で配布する以外は自由に利用できますが、気になる

人のために以下に質問と回答を載せておきます。どうしても無断使用が気になる場合には<http://www.openspc2.org/>にリンクしてもらえば十分です。使用しました等のメールも不要です。また、素材ページへのリンクは自由ですが、サーバーの入れ替え等によりURLが変わることがあります（この場合<http://www.openspc2.org/>にリンクしてもらう方が安全です）。

【質問】 展示会などで自社製品をアピールする際の映像に使用できますか？

【回答】 できます。映像の加工を行って使用する事も問題ありません。

【質問】 自主制作映画などの映像に使用できますか？

【回答】 できます。

【質問】 映像を加工して自主制作映画等やCMなどで使用できますか？

【回答】 できます。

【質問】 印刷物（書籍、雑誌、広告等）に使用しても大丈夫ですか？

【回答】 大丈夫です。

【質問】 コンテストなどの映像作品の一部として映像を挿入（または加工利用）しても構いませんか？

【回答】 構いません。

【質問】 直接映像素材があるURLにリンクして使用しても大丈夫ですか？

【回答】 回線の容量が、あまり大きくないためできれば避けていただけると助かります。

【質問】 サイズや色合い、コントラストを調節したりフィルタ効果を適用したりして映像素材集としたいのですが可能でしょうか？

【回答】 素材集として販売や配布するのは駄目です。

# フリー実写FullHD 3D映像素材【水芭蕉】

このページはハイビジョン サイズ (1920x1080) のフリーの3D実写映像を扱っています。映像は左目用と右目用に分かれています。素材（加工含む）として販売する以外は、個人使用、商用利用とも可能です。特に断り書きがない場合は、約10秒～30秒(60i)、QuickTime形式(H264圧縮)になっています。

ミスや間違い、リンクエラーなどがありましたら[openspc@alpha.ocn.ne.jp](mailto:openspc@alpha.ocn.ne.jp)までお願いします。

## 水芭蕉の素材



## 質問と回答

ここに掲載している映像素材は単体で配布する以外は自由に利用できますが、気になる人のために以下に質問と回答を載せておきます。どうしても無断使用が気になる場合には<http://www.openspc2.org/>にリンクしてもらえば十分です。使用しました等のメール

も不要です。また、素材ページへのリンクは自由ですが、サーバーの入れ替え等によりURLが変わることがあります（この場合<http://www.openspc2.org/>にリンクしてもらう方が安全です）。

【質問】 展示会などで自社製品をアピールする際の映像に使用できますか？

【回答】 できます。映像の加工を行って使用する事も問題ありません。

【質問】 自主制作映画などの映像に使用できますか？

【回答】 できます。

【質問】 映像を加工して自主制作映画等やCMなどで使用できますか？

【回答】 できます。

【質問】 印刷物（書籍、雑誌、広告等）に使用しても大丈夫ですか？

【回答】 大丈夫です。

【質問】 コンテストなどの映像作品の一部として映像を挿入（または加工利用）しても構いませんか？

【回答】 構いません。

【質問】 直接映像素材があるURLにリンクして使用しても大丈夫ですか？

【回答】 回線の容量が、あまり大きくないためできれば避けていただけると助かります。

【質問】 サイズや色合い、コントラストを調節したりフィルタ効果を適用したりして映像素材集としたいのですが可能でしょうか？

【回答】 素材集として販売や配布するのは駄目です。

# フリー実写FullHD 3D映像素材【東一華／アズマイチゲ】

このページはハイビジョン サイズ (1920x1080) のフリーの3D実写映像を扱っています。映像は左目用と右目用に分かれています。素材（加工含む）として販売する以外は、個人使用、商用利用とも可能です。特に断り書きがない場合は、約10秒～30秒(60i)、QuickTime形式(H264圧縮)になっています。

ミスや間違い、リンクエラーなどがありましたら[openspc@alpha.ocn.ne.jp](mailto:openspc@alpha.ocn.ne.jp)までお願いします。

## 東一華／アズマイチゲの素材



## 質問と回答

ここに掲載している映像素材は単体で配布する以外は自由に利用できますが、気になる人のために以下に質問と回答を載せておきます。どうしても無断使用が気になる場合には<http://www.openspc2.org/>にリンクしてもらえば十分です。使用しました等のメールも不要です。また、素材ページへのリンクは自由ですが、サーバーの入れ替え等によりURLが変わることがあります（この場合<http://www.openspc2.org/>にリンクしてもらう方が安全です）。

【質問】 展示会などで自社製品をアピールする際の映像に使用できますか？

【回答】 できます。映像の加工を行って使用する事も問題ありません。

【質問】 自主制作映画などの映像に使用できますか？

【回答】 できます。

【質問】 映像を加工して自主制作映画等やCMなどで使用できますか？

【回答】 できます。

【質問】 印刷物（書籍、雑誌、広告等）に使用しても大丈夫ですか？

【回答】 大丈夫です。

【質問】 コンテストなどの映像作品の一部として映像を挿入（または加工利用）しても構いませんか？

【回答】 構いません。

【質問】 直接映像素材があるURLにリンクして使用しても大丈夫ですか？

【回答】 回線の容量が、あまり大きくないためできれば避けていただけると助かります。

【質問】 サイズや色合い、コントラストを調節したりフィルタ効果を適用したりして映像素材集としたいのですが可能でしょうか？

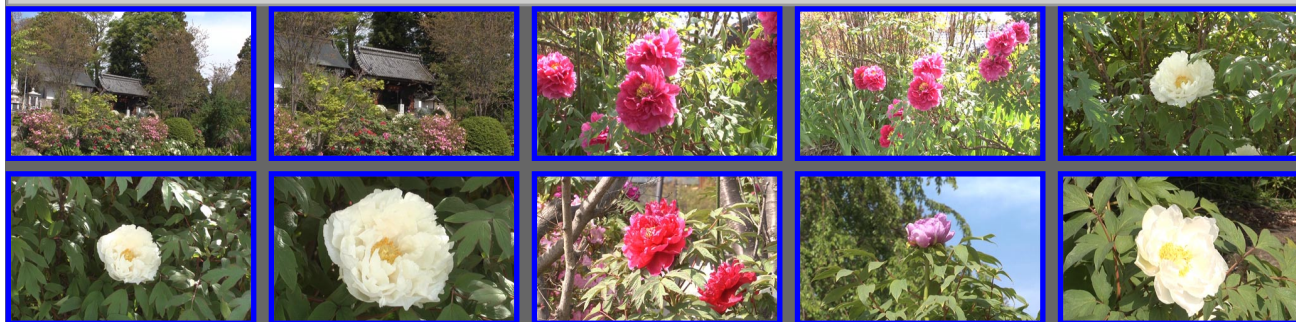
【回答】 素材集として販売や配布するのは駄目です。

# フリー実写FullHD 3D映像素材【牡丹／ボタン】

このページはハイビジョン サイズ (1920x1080) のフリーの3D実写映像を扱っています。映像は左目用と右目用に分かれています。素材（加工含む）として販売する以外は、個人使用、商用利用とも可能です。特に断り書きがない場合は、約10秒～30秒(60i)、QuickTime形式(H264圧縮)になっています。

ミスや間違い、リンクエラーなどがありましたら[openspc@alpha.ocn.ne.jp](mailto:openspc@alpha.ocn.ne.jp)までお願いします。

## 牡丹／ボタンの素材



## 質問と回答

ここに掲載している映像素材は単体で配布する以外は自由に利用できますが、気になる人のために以下に質問と回答を載せておきます。どうしても無断使用が気になる場合には<http://www.openspc2.org/>にリンクしてもらえば十分です。使用しました等のメールも不要です。また、素材ページへのリンクは自由ですが、サーバーの入れ替え等によりURLが変わることがあります（この場合<http://www.openspc2.org/>にリンクしてもらう方が安全です）。

【質問】 展示会などで自社製品をアピールする際の映像に使用できますか？

【回答】 できます。映像の加工を行って使用する事も問題ありません。

【質問】 自主制作映画などの映像に使用できますか？

【回答】 できます。

【質問】 映像を加工して自主制作映画等やCMなどで使用できますか？

【回答】 できます。

【質問】 印刷物（書籍、雑誌、広告等）に使用しても大丈夫ですか？

【回答】 大丈夫です。

【質問】 コンテストなどの映像作品の一部として映像を挿入（または加工利用）しても構いませんか？

【回答】 構いません。

【質問】 直接映像素材があるURLにリンクして使用しても大丈夫ですか？

【回答】回線の容量が、あまり大きくないためできれば避けていただけると助かります。

【質問】サイズや色合い、コントラストを調節したりフィルタ効果を適用したりして映像素材集としたいのですが可能でしょうか？

【回答】素材集として販売や配布するのは駄目です。



# フリー実写FullHD 3D映像素材【二輪草／ニリンソウ】

このページはハイビジョン サイズ (1920x1080) のフリーの3D実写映像を扱っています。映像は左目用と右目用に分かれています。素材（加工含む）として販売する以外は、個人使用、商用利用とも可能です。特に断り書きがない場合は、約10秒～30秒(60i)、QuickTime形式(H264圧縮)になっています。

ミスや間違い、リンクエラーなどがありましたら[openspc@alpha.ocn.ne.jp](mailto:openspc@alpha.ocn.ne.jp)までお願いします。

## 二輪草／ニリンソウの素材



## 質問と回答

ここに掲載している映像素材は単体で配布する以外は自由に利用できますが、気になる人のために以下に質問と回答を載せておきます。どうしても無断使用が気になる場合には<http://www.openspc2.org/>にリンクしてもらえば十分です。使用しました等のメールも不要です。また、素材ページへのリンクは自由ですが、サーバーの入れ替え等によりURLが変わることがあります（この場合<http://www.openspc2.org/>にリンクしてもらう方が安全です）。

【質問】 展示会などで自社製品をアピールする際の映像に使用できますか？

【回答】 できます。映像の加工を行って使用する事も問題ありません。

【質問】 自主制作映画などの映像に使用できますか？

【回答】 できます。

【質問】 映像を加工して自主制作映画等やCMなどで使用できますか？

【回答】 できます。

【質問】 印刷物（書籍、雑誌、広告等）に使用しても大丈夫ですか？

【回答】 大丈夫です。

【質問】 コンテストなどの映像作品の一部として映像を挿入（または加工利用）しても構いませんか？

【回答】 構いません。

【質問】 直接映像素材があるURLにリンクして使用しても大丈夫ですか？

【回答】 回線の容量が、あまり大きくないためできれば避けていただけると助かります。

【質問】 サイズや色合い、コントラストを調節したりフィルタ効果を適用したりして映像素材集としたいのですが可能でしょうか？

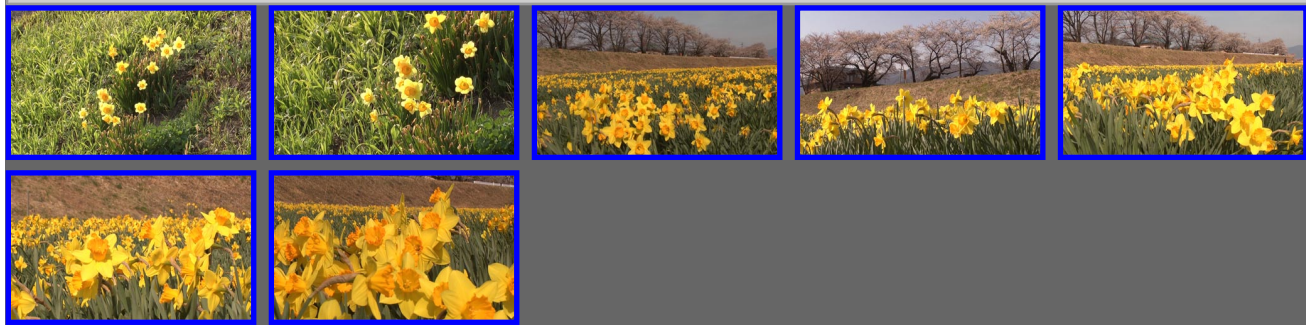
【回答】 素材集として販売や配布するのは駄目です。

# フリー実写FullHD 3D映像素材【水仙／スイセン】

このページはハイビジョン サイズ (1920x1080) のフリーの3D実写映像を扱っています。映像は左目用と右目用に分かれています。素材（加工含む）として販売する以外は、個人使用、商用利用とも可能です。特に断り書きがない場合は、約10秒～30秒(60i)、QuickTime形式(H264圧縮)になっています。

ミスや間違い、リンクエラーなどがありましたら[openspc@alpha.ocn.ne.jp](mailto:openspc@alpha.ocn.ne.jp)までお願いします。

## 水仙／スイセンの素材



## 質問と回答

ここに掲載している映像素材は単体で配布する以外は自由に利用できますが、気になる人のために以下に質問と回答を載せておきます。どうしても無断使用が気になる場合には<http://www.openspc2.org/>にリンクしてもらえば十分です。使用しました等のメールも不要です。また、素材ページへのリンクは自由ですが、サーバーの入れ替え等によりURLが変わることがあります（この場合<http://www.openspc2.org/>にリンクしてもらう方が安全です）。

【質問】 展示会などで自社製品をアピールする際の映像に使用できますか？

【回答】 できます。映像の加工を行って使用する事も問題ありません。

【質問】 自主制作映画などの映像に使用できますか？

【回答】 できます。

【質問】 映像を加工して自主制作映画等やCMなどで使用できますか？

【回答】 できます。

【質問】 印刷物（書籍、雑誌、広告等）に使用しても大丈夫ですか？

【回答】 大丈夫です。

【質問】 コンテストなどの映像作品の一部として映像を挿入（または加工利用）しても構いませんか？

【回答】 構いません。

【質問】 直接映像素材があるURLにリンクして使用しても大丈夫ですか？

【回答】 回線の容量が、あまり大きくないためできれば避けていただけると助かります。

【質問】 サイズや色合い、コントラストを調節したりフィルタ効果を適用したりして映像素材集としたいのですが可能でしょうか？

【回答】 素材集として販売や配布するのは駄目です。

## フリー実写FullHD 3D映像素材【躑躅／ツツジ】

このページはハイビジョンサイズ (1920x1080) のフリーの3D実写映像を扱っています。映像は左目用と右目用に分かれています。素材（加工含む）として販売する以外は、個人使用、商用利用とも可能です。特に断り書きがない場合は、約10秒～30秒(60i)、QuickTime形式(H264圧縮)になっています。

ミスや間違い、リンクエラーなどがありましたら[openspc@alpha.ocn.ne.jp](mailto:openspc@alpha.ocn.ne.jp)までお願いします。

### 躑躅／ツツジの素材



### 質問と回答

ここに掲載している映像素材は単体で配布する以外は自由に利用できますが、気になる人のために以下に質問と回答を載せておきます。どうしても無断使用が気になる場合には<http://www.openspc2.org/>にリンクしてもらえば十分です。使用しました等のメールも不要です。また、素材ページへのリンクは自由ですが、サーバーの入れ替え等によりURLが変わることがあります（この場合<http://www.openspc2.org/>にリンクしてもらう方が安全です）。

【質問】 展示会などで自社製品をアピールする際の映像に使用できますか？

【回答】 できます。映像の加工を行って使用する事も問題ありません。

【質問】 自主制作映画などの映像に使用できますか？

【回答】 できます。

【質問】 映像を加工して自主制作映画等やCMなどで使用できますか？

【回答】 できます。

【質問】 印刷物（書籍、雑誌、広告等）に使用しても大丈夫ですか？

【回答】 大丈夫です。

【質問】 コンテストなどの映像作品の一部として映像を挿入（または加工利用）しても構いませんか？

【回答】 構いません。

【質問】 直接映像素材があるURLにリンクして使用しても大丈夫ですか？

【回答】 回線の容量が、あまり大きくないためできれば避けていただけると助かります。

【質問】 サイズや色合い、コントラストを調節したりフィルタ効果を適用したりして映像素材集としたいのですが可能ですか？

【回答】素材集として販売や配布するのは駄目です。

# フリー実写FullHD 3D映像素材【夕方／夕日／黄昏】

このページはハイビジョン サイズ (1920x1080) のフリーの3D実写映像を扱っています。映像は左目用と右目用に分かれています。素材（加工含む）として販売する以外は、個人使用、商用利用とも可能です。特に断り書きがない場合は、約10秒～30秒(60i)、QuickTime形式(H264圧縮)になっています。

ミスや間違い、リンクエラーなどがありましたら[openspc@alpha.ocn.ne.jp](mailto:openspc@alpha.ocn.ne.jp)までお願いします。

## 夕方／夕日／黄昏の素材



## 質問と回答

ここに掲載している映像素材は単体で配布する以外は自由に利用できますが、気になる人のために以下に質問と回答を載せておきます。どうしても無断使用が気になる場合には<http://www.openspc2.org/>にリンクしてもらえば十分です。使用しました等のメールも不要です。また、素材ページへのリンクは自由ですが、サーバーの入れ替え等によりURLが変わることがあります（この場合<http://www.openspc2.org/>にリンクしてもらう方が安全です）。

【質問】 展示会などで自社製品をアピールする際の映像に使用できますか？

【回答】 できます。映像の加工を行って使用する事も問題ありません。

【質問】 自主制作映画などの映像に使用できますか？

【回答】 できます。

【質問】 映像を加工して自主制作映画等やCMなどで使用できますか？

【回答】 できます。

【質問】 印刷物（書籍、雑誌、広告等）に使用しても大丈夫ですか？

【回答】 大丈夫です。

【質問】 コンテストなどの映像作品の一部として映像を挿入（または加工利用）しても構いませんか？

【回答】 構いません。

【質問】 直接映像素材があるURLにリンクして使用しても大丈夫ですか？

【回答】 回線の容量が、あまり大きくないためできれば避けていただけると助かります。

【質問】 サイズや色合い、コントラストを調節したりフィルタ効果を適用したりして映像素材集としたいのですが可能でしょうか？

【回答】 素材集として販売や配布するのは駄目です。



# フリー実写FullHD 3D映像素材【長野県 諏訪湖】

このページはハイビジョン サイズ (1920x1080) のフリーの3D実写映像を扱っています。映像は左目用と右目用に分かれています。素材（加工含む）として販売する以外は、個人使用、商用利用とも可能です。特に断り書きがない場合は、約10秒～30秒(60i)、QuickTime形式(H264圧縮)になっています。

ミスや間違い、リンクエラーなどがありましたら[openspc@alpha.ocn.ne.jp](mailto:openspc@alpha.ocn.ne.jp)までお願いします。

## 長野県 諏訪湖の素材



## 質問と回答

ここに掲載している映像素材は単体で配布する以外は自由に利用できますが、気になる人のために以下に質問と回答を載せておきます。どうしても無断使用が気になる場合には<http://www.openspc2.org/>にリンクしてもらえば十分です。使用しました等のメールも不要です。また、素材ページへのリンクは自由ですが、サーバーの入れ替え等によりURLが変わることがあります（この場合<http://www.openspc2.org/>にリンクしてもらう方が安全です）。

【質問】 展示会などで自社製品をアピールする際の映像に使用できますか？

【回答】 できます。映像の加工を行って使用する事も問題ありません。

【質問】 自主制作映画などの映像に使用できますか？

【回答】 できます。

【質問】映像を加工して自主制作映画等やCMなどで使用できますか？

【回答】できます。

【質問】印刷物（書籍、雑誌、広告等）に使用しても大丈夫ですか？

【回答】大丈夫です。

【質問】コンテストなどの映像作品の一部として映像を挿入（または加工利用）しても構いませんか？

【回答】構いません。

【質問】直接映像素材があるURLにリンクして使用しても大丈夫ですか？

【回答】回線の容量が、あまり大きくないためできれば避けていただけると助かります。

【質問】サイズや色合い、コントラストを調節したりフィルタ効果を適用したりして映像素材集としたいのですが可能でしょうか？

【回答】素材集として販売や配布するのは駄目です。

# フリー実写FullHD 3D映像素材【長野県 白樺湖】

このページはハイビジョン サイズ (1920x1080) のフリーの3D実写映像を扱っています。映像は左目用と右目用に分かれています。素材（加工含む）として販売する以外は、個人使用、商用利用とも可能です。特に断り書きがない場合は、約10秒～30秒(60i)、QuickTime形式(H264圧縮)になっています。

ミスや間違い、リンクエラーなどがありましたら[openspc@alpha.ocn.ne.jp](mailto:openspc@alpha.ocn.ne.jp)までお願いします。

## 長野県 白樺湖の素材



## 質問と回答

ここに掲載している映像素材は単体で配布する以外は自由に利用できますが、気になる人のために以下に質問と回答を載せておきます。どうしても無断使用が気になる場合には<http://www.openspc2.org/>にリンクしてもらえば十分です。使用しました等のメールも不要です。また、素材ページへのリンクは自由ですが、サーバーの入れ替え等によりURLが変わることがあります（この場合<http://www.openspc2.org/>にリンクしてもらう方が安全です）。

【質問】 展示会などで自社製品をアピールする際の映像に使用できますか？

【回答】 できます。映像の加工を行って使用する事も問題ありません。

【質問】 自主制作映画などの映像に使用できますか？

【回答】 できます。

【質問】 映像を加工して自主制作映画等やCMなどで使用できますか？

【回答】 できます。

【質問】 印刷物（書籍、雑誌、広告等）に使用しても大丈夫ですか？

【回答】 大丈夫です。

【質問】 コンテストなどの映像作品の一部として映像を挿入（または加工利用）しても構いませんか？

【回答】 構いません。

**【質問】** 直接映像素材があるURLにリンクして使用しても大丈夫ですか？

**【回答】** 回線の容量が、あまり大きくないためできれば避けていただけると助かります。

**【質問】** サイズや色合い、コントラストを調節したりフィルタ効果を適用したりして映像素材集としたいのですが可能でしょうか？

**【回答】** 素材集として販売や配布するのは駄目です。

# フリー実写FullHD 3D映像素材【長野県辰野町 横川川】

このページはハイビジョン サイズ (1920x1080) のフリーの3D実写映像を扱っています。映像は左目用と右目用に分かれています。素材（加工含む）として販売する以外は、個人使用、商用利用とも可能です。特に断り書きがない場合は、約10秒～30秒(60i)、QuickTime形式(H264圧縮)になっています。

ミスや間違い、リンクエラーなどがありましたら[openspc@alpha.ocn.ne.jp](mailto:openspc@alpha.ocn.ne.jp)までお願いします。

## 長野県辰野町 横川川の素材



## 質問と回答

ここに掲載している映像素材は単体で配布する以外は自由に利用できますが、気になる人のために以下に質問と回答を載せておきます。どうしても無断使用が気になる場合には<http://www.openspc2.org/>にリンクしてもらえば十分です。使用しました等のメールも不要です。また、素材ページへのリンクは自由ですが、サーバーの入れ替え等によりURLが変わることがあります（この場合<http://www.openspc2.org/>にリンクしてもらう方が安全です）。

【質問】 展示会などで自社製品をアピールする際の映像に使用できますか？

【回答】 できます。映像の加工を行って使用する事も問題ありません。

【質問】 自主制作映画などの映像に使用できますか？

【回答】 できます。

【質問】 映像を加工して自主制作映画等やCMなどで使用できますか？

【回答】 できます。

【質問】 印刷物（書籍、雑誌、広告等）に使用しても大丈夫ですか？

【回答】 大丈夫です。

【質問】 コンテストなどの映像作品の一部として映像を挿入（または加工利用）しても構いませんか？

【回答】 構いません。

【質問】 直接映像素材があるURLにリンクして使用しても大丈夫ですか？

【回答】 回線の容量が、あまり大きくないためできれば避けていただけると助かります。

**【質問】** サイズや色合い、コントラストを調節したりフィルタ効果を適用したりして映像素材集としたいのですが可能でしょうか？

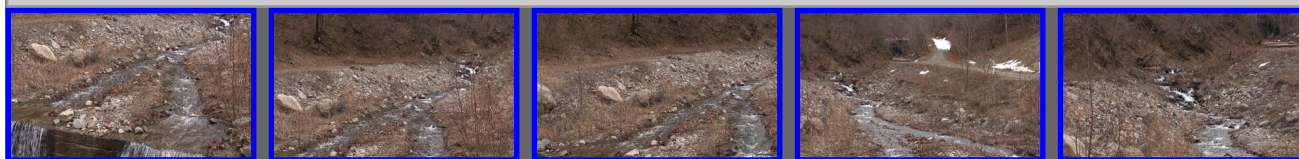
**【回答】** 素材集として販売や配布するのは駄目です。

# フリー実写FullHD 3D映像素材【長野県塩尻市 糠沢川】

このページはハイビジョン サイズ (1920x1080) のフリーの3D実写映像を扱っています。映像は左目用と右目用に分かれています。素材（加工含む）として販売する以外は、個人使用、商用利用とも可能です。特に断り書きがない場合は、約10秒～30秒(60i)、QuickTime形式(H264圧縮)になっています。

ミスや間違い、リンクエラーなどがありましたら[openspc@alpha.ocn.ne.jp](mailto:openspc@alpha.ocn.ne.jp)までお願いします。

## 長野県塩尻市 糠沢川の素材



## 質問と回答

ここに掲載している映像素材は単体で配布する以外は自由に利用できますが、気になる人のために以下に質問と回答を載せておきます。どうしても無断使用が気になる場合には<http://www.openspc2.org/>にリンクしてもらえば十分です。使用しました等のメールも不要です。また、素材ページへのリンクは自由ですが、サーバーの入れ替え等によりURLが変わることがあります（この場合<http://www.openspc2.org/>にリンクしてもらう方が安全です）。

【質問】 展示会などで自社製品をアピールする際の映像に使用できますか？

【回答】 できます。映像の加工を行って使用する事も問題ありません。

【質問】 自主制作映画などの映像に使用できますか？

【回答】 できます。

【質問】 映像を加工して自主制作映画等やCMなどで使用できますか？

【回答】 できます。

【質問】 印刷物（書籍、雑誌、広告等）に使用しても大丈夫ですか？

【回答】 大丈夫です。

【質問】 コンテストなどの映像作品の一部として映像を挿入（または加工利用）しても構いませんか？

【回答】 構いません。

【質問】 直接映像素材があるURLにリンクして使用しても大丈夫ですか？

【回答】 回線の容量が、あまり大きくないためできれば避けていただけると助かります。

【質問】 サイズや色合い、コントラストを調節したりフィルタ効果を適用したりして映像素材集としたいのですが可能でしょうか？

【回答】 素材集として販売や配布するのは駄目です。



# フリー実写FullHD 3D映像素材【長野県 奈良井川】

このページはハイビジョン サイズ (1920x1080) のフリーの3D実写映像を扱っています。映像は左目用と右目用に分かれています。素材（加工含む）として販売する以外は、個人使用、商用利用とも可能です。特に断り書きがない場合は、約10秒～30秒(60i)、QuickTime形式(H264圧縮)になっています。

ミスや間違い、リンクエラーなどがありましたら[openspc@alpha.ocn.ne.jp](mailto:openspc@alpha.ocn.ne.jp)までお願いします。

## 長野県 奈良井川の素材



## 質問と回答

ここに掲載している映像素材は単体で配布する以外は自由に利用できますが、気になる人のために以下に質問と回答を載せておきます。どうしても無断使用が気になる場合には<http://www.openspc2.org/>にリンクしてもらえば十分です。使用しました等のメールも不要です。また、素材ページへのリンクは自由ですが、サーバーの入れ替え等によりURLが変わることがあります（この場合<http://www.openspc2.org/>にリンクしてもらう方が安全です）。

【質問】 展示会などで自社製品をアピールする際の映像に使用できますか？

【回答】 できます。映像の加工を行って使用する事も問題ありません。

【質問】 自主制作映画などの映像に使用できますか？

【回答】 できます。

【質問】 映像を加工して自主制作映画等やCMなどで使用できますか？

【回答】 できます。

【質問】 印刷物（書籍、雑誌、広告等）に使用しても大丈夫ですか？

【回答】 大丈夫です。

【質問】 コンテストなどの映像作品の一部として映像を挿入（または加工利用）しても構いませんか？

【回答】 構いません。

**【質問】** 直接映像素材があるURLにリンクして使用しても大丈夫ですか？

**【回答】** 回線の容量が、あまり大きくないためできれば避けていただけると助かります。

**【質問】** サイズや色合い、コントラストを調節したりフィルタ効果を適用したりして映像素材集としたいのですが可能でしょうか？

**【回答】** 素材集として販売や配布するのは駄目です。

# フリー実写FullHD 3D映像素材【長野県 天竜川】

このページはハイビジョン サイズ (1920x1080) のフリーの3D実写映像を扱っています。映像は左目用と右目用に分かれています。素材（加工含む）として販売する以外は、個人使用、商用利用とも可能です。特に断り書きがない場合は、約10秒～30秒(60i)、QuickTime形式(H264圧縮)になっています。

ミスや間違い、リンクエラーなどがありましたら[openspc@alpha.ocn.ne.jp](mailto:openspc@alpha.ocn.ne.jp)までお願いします。

## 長野県 天竜川の素材



## 質問と回答

ここに掲載している映像素材は単体で配布する以外は自由に利用できますが、気になる人のために以下に質問と回答を載せておきます。どうしても無断使用が気になる場合には<http://www.openspc2.org/>にリンクしてもらえば十分です。使用しました等のメールも不要です。また、素材ページへのリンクは自由ですが、サーバーの入れ替え等によりURLが変わることがあります（この場合<http://www.openspc2.org/>にリンクしてもらう方が安全です）。

【質問】 展示会などで自社製品をアピールする際の映像に使用できますか？

【回答】 できます。映像の加工を行って使用する事も問題ありません。

【質問】 自主制作映画などの映像に使用できますか？

【回答】 できます。

【質問】 映像を加工して自主制作映画等やCMなどで使用できますか？

【回答】 できます。

【質問】 印刷物（書籍、雑誌、広告等）に使用しても大丈夫ですか？

【回答】 大丈夫です。

【質問】 コンテストなどの映像作品の一部として映像を挿入（または加工利用）しても構いませんか？

【回答】 構いません。

【質問】 直接映像素材があるURLにリンクして使用しても大丈夫ですか？

【回答】 回線の容量が、あまり大きくないためできれば避けていただけると助かります。

【質問】 サイズや色合い、コントラストを調節したりフィルタ効果を適用したりして映像素材集としたいのですが可能でしょうか？

【回答】 素材集として販売や配布するのは駄目です。

# フリー実写FullHD 3D映像素材【小川】

このページはハイビジョン サイズ (1920x1080) のフリーの3D実写映像を扱っています。映像は左目用と右目用に分かれています。素材（加工含む）として販売する以外は、個人使用、商用利用とも可能です。特に断り書きがない場合は、約10秒～30秒(60i)、QuickTime形式(H264圧縮)になっています。

ミスや間違い、リンクエラーなどがありましたら[openspc@alpha.ocn.ne.jp](mailto:openspc@alpha.ocn.ne.jp)までお願いします。

## 小川の素材



## 質問と回答

ここに掲載している映像素材は単体で配布する以外は自由に利用できますが、気になる人のために以下に質問と回答を載せておきます。どうしても無断使用が気になる場合には<http://www.openspc2.org/>にリンクしてもらえば十分です。使用しました等のメールも不要です。また、素材ページへのリンクは自由ですが、サーバーの入れ替え等によりURLが変わることがあります（この場合<http://www.openspc2.org/>にリンクしてもらう方が安全です）。

【質問】 展示会などで自社製品をアピールする際の映像に使用できますか？

【回答】 できます。映像の加工を行って使用する事も問題ありません。

【質問】 自主制作映画などの映像に使用できますか？

【回答】 できます。

【質問】 映像を加工して自主制作映画等やCMなどで使用できますか？

【回答】 できます。

【質問】 印刷物（書籍、雑誌、広告等）に使用しても大丈夫ですか？

【回答】 大丈夫です。

【質問】 コンテストなどの映像作品の一部として映像を挿入（または加工利用）しても構いませんか？

【回答】 構いません。

【質問】 直接映像素材があるURLにリンクして使用しても大丈夫ですか？

【回答】 回線の容量が、あまり大きくないためできれば避けていただけると助かります。

【質問】 サイズや色合い、コントラストを調節したりフィルタ効果を適用したりして映像素材集としたいのですが可能ですでしょうか？

**【回答】** 素材集として販売や配布するのは駄目です。

# フリー実写FullHD 3D映像素材【長野県木曾郡上松町 小野の滝】

このページはハイビジョン サイズ (1920x1080) のフリーの3D実写映像を扱っています。映像は左目用と右目用に分かれています。素材（加工含む）として販売する以外は、個人使用、商用利用とも可能です。特に断り書きがない場合は、約10秒～30秒(60i)、QuickTime形式(H264圧縮)になっています。

ミスや間違い、リンクエラーなどがありましたら[openspc@alpha.ocn.ne.jp](mailto:openspc@alpha.ocn.ne.jp)までお願いします。

## 長野県木曾郡上松町 小野の滝の素材



## 質問と回答

ここに掲載している映像素材は単体で配布する以外は自由に利用できますが、気になる人のために以下に質問と回答を載せておきます。どうしても無断使用が気になる場合には<http://www.openspc2.org/>にリンクしてもらえば十分です。使用しました等のメールも不要です。また、素材ページへのリンクは自由ですが、サーバーの入れ替え等によりURLが変わることがあります（この場合<http://www.openspc2.org/>にリンクしてもらう方が安全です）。

【質問】 展示会などで自社製品をアピールする際の映像に使用できますか？

【回答】 できます。映像の加工を行って使用する事も問題ありません。

【質問】 自主制作映画などの映像に使用できますか？

【回答】 できます。

【質問】 映像を加工して自主制作映画等やCMなどで使用できますか？

【回答】 できます。

【質問】 印刷物（書籍、雑誌、広告等）に使用しても大丈夫ですか？

【回答】大丈夫です。

【質問】 コンテストなどの映像作品の一部として映像を挿入（または加工利用）しても構いませんか？

【回答】 構いません。

【質問】 直接映像素材があるURLにリンクして使用しても大丈夫ですか？

【回答】 回線の容量が、あまり大きくないためできれば避けていただけると助かります。

【質問】 サイズや色合い、コントラストを調節したりフィルタ効果を適用したりして映像素材集としたいのですが可能でしょうか？

【回答】 素材集として販売や配布するのは駄目です。

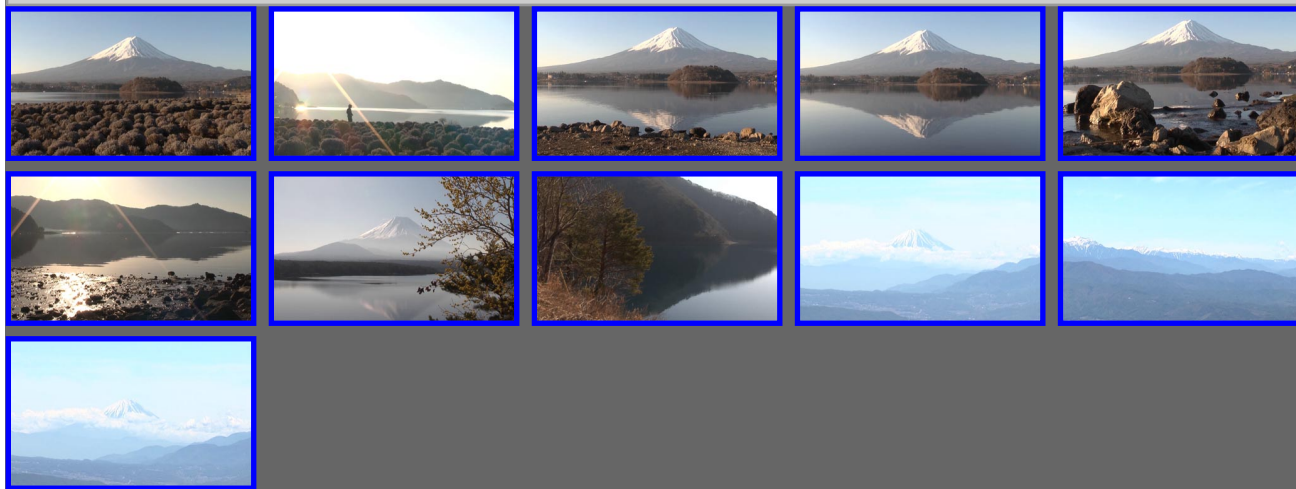


# フリー実写FullHD 3D映像素材【富士山】

このページはハイビジョン サイズ (1920x1080) のフリーの3D実写映像を扱っています。映像は左目用と右目用に分かれています。素材（加工含む）として販売する以外は、個人使用、商用利用とも可能です。特に断り書きがない場合は、約10秒～30秒(60i)、QuickTime形式(H264圧縮)になっています。

ミスや間違い、リンクエラーなどがありましたら [openspc@alpha.ocn.ne.jp](mailto:openspc@alpha.ocn.ne.jp) までお願いします。

## 富士山の素材



## 質問と回答

ここに掲載している映像素材は単体で配布する以外は自由に利用できますが、気になる人のために以下に質問と回答を載せておきます。どうしても無断使用が気になる場合には <http://www.openspc2.org/> にリンクしてもらえば十分です。使用しました等のメールも不要です。また、素材ページへのリンクは自由ですが、サーバーの入れ替え等によりURLが変わることがあります（この場合 <http://www.openspc2.org/> にリンクしてもらう方が安全です）。

【質問】 展示会などで自社製品をアピールする際の映像に使用できますか？

【回答】 できます。映像の加工を行って使用する事も問題ありません。

【質問】 自主制作映画などの映像に使用できますか？

【回答】 できます。

【質問】 映像を加工して自主制作映画等やCMなどで使用できますか？

【回答】 できます。

【質問】 印刷物（書籍、雑誌、広告等）に使用しても大丈夫ですか？

【回答】 大丈夫です。

【質問】 コンテストなどの映像作品の一部として映像を挿入（または加工利用）しても構いませんか？

【回答】 構いません。

【質問】 直接映像素材があるURLにリンクして使用しても大丈夫ですか？

【回答】 回線の容量が、あまり大きくないためできれば避けていただけると助かります。

【質問】 サイズや色合い、コントラストを調節したりフィルタ効果を適用したりして映像素材集としたいのですが可能でしょうか？

【回答】 素材集として販売や配布するのは駄目です。

# フリー実写FullHD 3D映像素材【仙丈岳／仙丈ヶ岳】

このページはハイビジョン サイズ (1920x1080) のフリーの3D実写映像を扱っています。映像は左目用と右目用に分かれています。素材（加工含む）として販売する以外は、個人使用、商用利用とも可能です。特に断り書きがない場合は、約10秒～30秒(60i)、QuickTime形式(H264圧縮)になっています。

ミスや間違い、リンクエラーなどがありましたら[openspc@alpha.ocn.ne.jp](mailto:openspc@alpha.ocn.ne.jp)までお願いします。

## 仙丈岳／仙丈ヶ岳の素材



## 質問と回答

ここに掲載している映像素材は単体で配布する以外は自由に利用できますが、気になる人のために以下に質問と回答を載せておきます。どうしても無断使用が気になる場合には<http://www.openspc2.org/>にリンクしてもらえば十分です。使用しました等のメールも不要です。また、素材ページへのリンクは自由ですが、サーバーの入れ替え等によりURLが変わることがあります（この場合<http://www.openspc2.org/>にリンクしてもらう方が安全です）。

【質問】 展示会などで自社製品をアピールする際の映像に使用できますか？

【回答】 できます。映像の加工を行って使用する事も問題ありません。

【質問】 自主制作映画などの映像に使用できますか？

【回答】 できます。

【質問】 映像を加工して自主制作映画等やCMなどで使用できますか？

【回答】 できます。

【質問】 印刷物（書籍、雑誌、広告等）に使用しても大丈夫ですか？

【回答】 大丈夫です。

【質問】 コンテストなどの映像作品の一部として映像を挿入（または加工利用）しても構いませんか？

【回答】 構いません。

**【質問】** 直接映像素材があるURLにリンクして使用しても大丈夫ですか？

**【回答】** 回線の容量が、あまり大きくないためできれば避けていただけると助かります。

**【質問】** サイズや色合い、コントラストを調節したりフィルタ効果を適用したりして映像素材集としたいのですが可能でしょうか？

**【回答】** 素材集として販売や配布するのは駄目です。

## フリー実写FullHD 3D映像素材【八ヶ岳】

このページはハイビジョン サイズ (1920x1080) のフリーの3D実写映像を扱っています。映像は左目用と右目用に分かれています。素材（加工含む）として販売する以外は、個人使用、商用利用とも可能です。特に断り書きがない場合は、約10秒～30秒(60i)、QuickTime形式(H264圧縮)になっています。

ミスや間違い、リンクエラーなどがありましたら[openspc@alpha.ocn.ne.jp](mailto:openspc@alpha.ocn.ne.jp)までお願いします。

### 八ヶ岳の素材



### 質問と回答

ここに掲載している映像素材は単体で配布する以外は自由に利用できますが、気になる人のために以下に質問と回答を載せておきます。どうしても無断使用が気になる場合には<http://www.openspc2.org/>にリンクしてもらえば十分です。使用しました等のメールも不要です。また、素材ページへのリンクは自由ですが、サーバーの入れ替え等によりURLが変わることがあります（この場合<http://www.openspc2.org/>にリンクしてもらう方が安全です）。

【質問】 展示会などで自社製品をアピールする際の映像に使用できますか？

【回答】 できます。映像の加工を行って使用する事も問題ありません。

【質問】 自主制作映画などの映像に使用できますか？

【回答】 できます。

【質問】 映像を加工して自主制作映画等やCMなどで使用できますか？

【回答】 できます。

【質問】 印刷物（書籍、雑誌、広告等）に使用しても大丈夫ですか？

【回答】 大丈夫です。

【質問】 コンテストなどの映像作品の一部として映像を挿入（または加工利用）しても構いませんか？

【回答】 構いません。

【質問】 直接映像素材があるURLにリンクして使用しても大丈夫ですか？

**【回答】** 回線の容量が、あまり大きくないためできれば避けていただけると助かります。

**【質問】** サイズや色合い、コントラストを調節したりフィルタ効果を適用したりして映像素材集としたいのですが可能でしょうか？

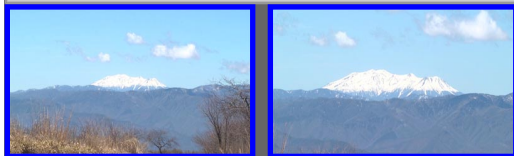
**【回答】** 素材集として販売や配布するのは駄目です。

# フリー実写FullHD 3D映像素材【御嶽山】

このページはハイビジョン サイズ (1920x1080) のフリーの3D実写映像を扱っています。映像は左目用と右目用に分かれています。素材（加工含む）として販売する以外は、個人使用、商用利用とも可能です。特に断り書きがない場合は、約10秒～30秒(60i)、QuickTime形式(H264圧縮)になっています。

ミスや間違い、リンクエラーなどがありましたら[openspc@alpha.ocn.ne.jp](mailto:openspc@alpha.ocn.ne.jp)までお願いします。

## 御嶽山の素材



## 質問と回答

ここに掲載している映像素材は単体で配布する以外は自由に利用できますが、気になる人のために以下に質問と回答を載せておきます。どうしても無断使用が気になる場合には<http://www.openspc2.org/>にリンクしてもらえば十分です。使用しました等のメールも不要です。また、素材ページへのリンクは自由ですが、サーバーの入れ替え等によりURLが変わることがあります（この場合<http://www.openspc2.org/>にリンクしてもらう方が安全です）。

【質問】 展示会などで自社製品をアピールする際の映像に使用できますか？

【回答】 できます。映像の加工を行って使用する事も問題ありません。

【質問】 自主制作映画などの映像に使用できますか？

【回答】 できます。

【質問】 映像を加工して自主制作映画等やCMなどで使用できますか？

【回答】 できます。

【質問】 印刷物（書籍、雑誌、広告等）に使用しても大丈夫ですか？

【回答】 大丈夫です。

【質問】 コンテストなどの映像作品の一部として映像を挿入（または加工利用）しても構いませんか？

【回答】 構いません。

【質問】 直接映像素材があるURLにリンクして使用しても大丈夫ですか？

【回答】 回線の容量が、あまり大きくないためできれば避けていただけると助かります。

【質問】 サイズや色合い、コントラストを調節したりフィルタ効果を適用したりして映像素材集としたいのですが可能ですでしょうか？

【回答】素材集として販売や配布するのは駄目です。

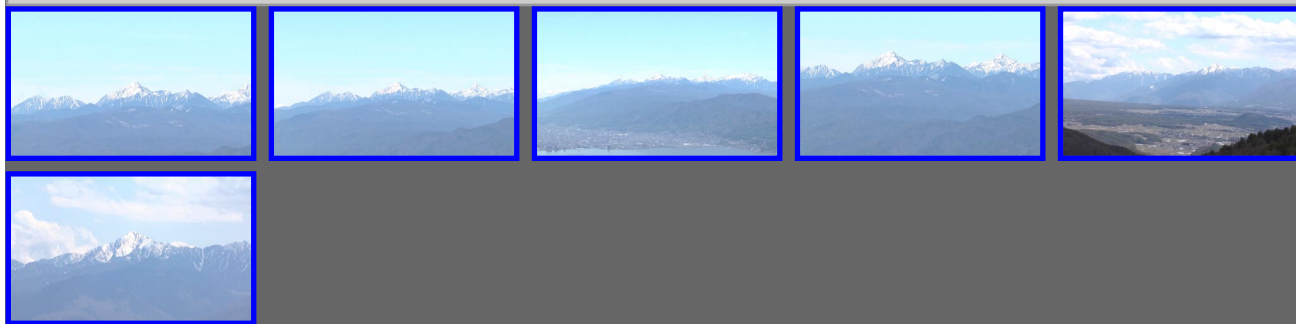


## フリー実写FullHD 3D映像素材【甲斐駒ヶ岳】

このページはハイビジョン サイズ (1920x1080) のフリーの3D実写映像を扱っています。映像は左目用と右目用に分かれています。素材（加工含む）として販売する以外は、個人使用、商用利用とも可能です。特に断り書きがない場合は、約10秒～30秒(60i)、QuickTime形式(H264圧縮)になっています。

ミスや間違い、リンクエラーなどがありましたら[openspc@alpha.ocn.ne.jp](mailto:openspc@alpha.ocn.ne.jp)までお願いします。

### 甲斐駒ヶ岳の素材



### 質問と回答

ここに掲載している映像素材は単体で配布する以外は自由に利用できますが、気になる人のために以下に質問と回答を載せておきます。どうしても無断使用が気になる場合には<http://www.openspc2.org/>にリンクしてもらえば十分です。使用しました等のメールも不要です。また、素材ページへのリンクは自由ですが、サーバーの入れ替え等によりURLが変わることがあります（この場合<http://www.openspc2.org/>にリンクしてもらう方が安全です）。

【質問】 展示会などで自社製品をアピールする際の映像に使用できますか？

【回答】 できます。映像の加工を行って使用する事も問題ありません。

【質問】 自主制作映画などの映像に使用できますか？

【回答】 できます。

【質問】 映像を加工して自主制作映画等やCMなどで使用できますか？

【回答】 できます。

【質問】 印刷物（書籍、雑誌、広告等）に使用しても大丈夫ですか？

【回答】 大丈夫です。

【質問】 コンテストなどの映像作品の一部として映像を挿入（または加工利用）しても構いませんか？

【回答】 構いません。

【質問】 直接映像素材があるURLにリンクして使用しても大丈夫ですか？

【回答】回線の容量が、あまり大きくないためできれば避けていただけると助かります。

【質問】サイズや色合い、コントラストを調節したりフィルタ効果を適用したりして映像素材集としたいのですが可能でしょうか？

【回答】素材集として販売や配布するのは駄目です。

## フリー実写FullHD 3D映像素材【木曾駒ヶ岳】

このページはハイビジョン サイズ (1920x1080) のフリーの3D実写映像を扱っています。映像は左目用と右目用に分かれています。素材（加工含む）として販売する以外は、個人使用、商用利用とも可能です。特に断り書きがない場合は、約10秒～30秒(60i)、QuickTime形式(H264圧縮)になっています。

ミスや間違い、リンクエラーなどがありましたら[openspc@alpha.ocn.ne.jp](mailto:openspc@alpha.ocn.ne.jp)までお願いします。

### 木曾駒ヶ岳の素材



### 質問と回答

ここに掲載している映像素材は単体で配布する以外は自由に利用できますが、気になる人のために以下に質問と回答を載せておきます。どうしても無断使用が気になる場合には<http://www.openspc2.org/>にリンクしてもらえば十分です。使用しました等のメールも不要です。また、素材ページへのリンクは自由ですが、サーバーの入れ替え等によりURLが変わることがあります（この場合<http://www.openspc2.org/>にリンクしてもらう方が安全です）。

【質問】 展示会などで自社製品をアピールする際の映像に使用できますか？

【回答】 できます。映像の加工を行って使用する事も問題ありません。

【質問】 自主制作映画などの映像に使用できますか？

【回答】 できます。

【質問】 映像を加工して自主制作映画等やCMなどで使用できますか？

【回答】 できます。

【質問】 印刷物（書籍、雑誌、広告等）に使用しても大丈夫ですか？

【回答】 大丈夫です。

【質問】 コンテストなどの映像作品の一部として映像を挿入（または加工利用）しても構いませんか？

【回答】 構いません。

【質問】 直接映像素材があるURLにリンクして使用しても大丈夫ですか？

【回答】回線の容量が、あまり大きくないためできれば避けていただけると助かります。

【質問】サイズや色合い、コントラストを調節したりフィルタ効果を適用したりして映像素材集としたいのですが可能でしょうか？

【回答】素材集として販売や配布するのは駄目です。

# フリー実写FullHD 3D映像素材【北岳】

このページはハイビジョン サイズ (1920x1080) のフリーの3D実写映像を扱っています。映像は左目用と右目用に分かれています。素材（加工含む）として販売する以外は、個人使用、商用利用とも可能です。特に断り書きがない場合は、約10秒～30秒(60i)、QuickTime形式(H264圧縮)になっています。

ミスや間違い、リンクエラーなどがありましたら[openspc@alpha.ocn.ne.jp](mailto:openspc@alpha.ocn.ne.jp)までお願いします。

## 北岳の素材



## 質問と回答

ここに掲載している映像素材は単体で配布する以外は自由に利用できますが、気になる人のために以下に質問と回答を載せておきます。どうしても無断使用が気になる場合には<http://www.openspc2.org/>にリンクしてもらえば十分です。使用しました等のメールも不要です。また、素材ページへのリンクは自由ですが、サーバーの入れ替え等によりURLが変わることがあります（この場合<http://www.openspc2.org/>にリンクしてもらう方が安全です）。

【質問】 展示会などで自社製品をアピールする際の映像に使用できますか？

【回答】 できます。映像の加工を行って使用する事も問題ありません。

【質問】 自主制作映画などの映像に使用できますか？

【回答】 できます。

【質問】 映像を加工して自主制作映画等やCMなどで使用できますか？

【回答】 できます。

【質問】 印刷物（書籍、雑誌、広告等）に使用しても大丈夫ですか？

【回答】 大丈夫です。

【質問】 コンテストなどの映像作品の一部として映像を挿入（または加工利用）しても構いませんか？

【回答】 構いません。

【質問】 直接映像素材があるURLにリンクして使用しても大丈夫ですか？

【回答】 回線の容量が、あまり大きくないためできれば避けていただけると助かります。

【質問】 サイズや色合い、コントラストを調節したりフィルタ効果を適用したりして映像素材集としたいのですが可能ですでしょうか？

**【回答】** 素材集として販売や配布するのは駄目です。

## フリー実写FullHD 3D映像素材【車山】

このページはハイビジョン サイズ (1920x1080) のフリーの3D実写映像を扱っています。映像は左目用と右目用に分かれています。素材（加工含む）として販売する以外は、個人使用、商用利用とも可能です。特に断り書きがない場合は、約10秒～30秒(60i)、QuickTime形式(H264圧縮)になっています。

ミスや間違い、リンクエラーなどがありましたら[openspc@alpha.ocn.ne.jp](mailto:openspc@alpha.ocn.ne.jp)までお願いします。

### 車山の素材



### 質問と回答

ここに掲載している映像素材は単体で配布する以外は自由に利用できますが、気になる人のために以下に質問と回答を載せておきます。どうしても無断使用が気になる場合には<http://www.openspc2.org/>にリンクしてもらえば十分です。使用しました等のメールも不要です。また、素材ページへのリンクは自由ですが、サーバーの入れ替え等によりURLが変わることがあります（この場合<http://www.openspc2.org/>にリンクしてもらう方が安全です）。

【質問】 展示会などで自社製品をアピールする際の映像に使用できますか？

【回答】 できます。映像の加工を行って使用する事も問題ありません。

【質問】 自主制作映画などの映像に使用できますか？

【回答】 できます。

【質問】 映像を加工して自主制作映画等やCMなどで使用できますか？

【回答】 できます。

【質問】 印刷物（書籍、雑誌、広告等）に使用しても大丈夫ですか？

【回答】 大丈夫です。

【質問】 コンテストなどの映像作品の一部として映像を挿入（または加工利用）しても構いませんか？

【回答】 構いません。

【質問】 直接映像素材があるURLにリンクして使用しても大丈夫ですか？

【回答】 回線の容量が、あまり大きくないためできれば避けていただけると助かります。

【質問】 サイズや色合い、コントラストを調節したりフィルタ効果を適用したりして映像素材集としたいのですが可能ですでしょうか？

**【回答】** 素材集として販売や配布するのは駄目です。



# フリー実写FullHD 3D映像素材【鳳凰山】

このページはハイビジョン サイズ (1920x1080) のフリーの3D実写映像を扱っています。映像は左目用と右目用に分かれています。素材（加工含む）として販売する以外は、個人使用、商用利用とも可能です。特に断り書きがない場合は、約10秒～30秒(60i)、QuickTime形式(H264圧縮)になっています。

ミスや間違い、リンクエラーなどがありましたら[openspc@alpha.ocn.ne.jp](mailto:openspc@alpha.ocn.ne.jp)までお願いします。

## 鳳凰山の素材



## 質問と回答

ここに掲載している映像素材は単体で配布する以外は自由に利用できますが、気になる人のために以下に質問と回答を載せておきます。どうしても無断使用が気になる場合には<http://www.openspc2.org/>にリンクしてもらえば十分です。使用しました等のメールも不要です。また、素材ページへのリンクは自由ですが、サーバーの入れ替え等によりURLが変わることがあります（この場合<http://www.openspc2.org/>にリンクしてもらう方が安全です）。

【質問】 展示会などで自社製品をアピールする際の映像に使用できますか？

【回答】 できます。映像の加工を行って使用する事も問題ありません。

【質問】 自主制作映画などの映像に使用できますか？

【回答】 できます。

【質問】 映像を加工して自主制作映画等やCMなどで使用できますか？

【回答】 できます。

【質問】 印刷物（書籍、雑誌、広告等）に使用しても大丈夫ですか？

【回答】 大丈夫です。

【質問】 コンテストなどの映像作品の一部として映像を挿入（または加工利用）しても構いませんか？

【回答】 構いません。

【質問】 直接映像素材があるURLにリンクして使用しても大丈夫ですか？

【回答】 回線の容量が、あまり大きくないためできれば避けていただけると助かります。

【質問】 サイズや色合い、コントラストを調節したりフィルタ効果を適用したりして映像素材集としたいのですが可能ですでしょうか？

**【回答】** 素材集として販売や配布するのは駄目です。

## フリー実写FullHD 3D映像素材【乗鞍岳】

このページはハイビジョン サイズ (1920x1080) のフリーの3D実写映像を扱っています。映像は左目用と右目用に分かれています。素材（加工含む）として販売する以外は、個人使用、商用利用とも可能です。特に断り書きがない場合は、約10秒～30秒(60i)、QuickTime形式(H264圧縮)になっています。

ミスや間違い、リンクエラーなどがありましたら [openspc@alpha.ocn.ne.jp](mailto:openspc@alpha.ocn.ne.jp) までお願いします。

### 乗鞍岳の素材



### 質問と回答

ここに掲載している映像素材は単体で配布する以外は自由に利用できますが、気になる人のために以下に質問と回答を載せておきます。どうしても無断使用が気になる場合には <http://www.openspc2.org/> にリンクしてもらえば十分です。使用しました等のメールも不要です。また、素材ページへのリンクは自由ですが、サーバーの入れ替え等によりURLが変わることがあります（この場合 <http://www.openspc2.org/> にリンクしてもらう方が安全です）。

【質問】 展示会などで自社製品をアピールする際の映像に使用できますか？

【回答】 できます。映像の加工を行って使用する事も問題ありません。

【質問】 自主制作映画などの映像に使用できますか？

【回答】 できます。

【質問】 映像を加工して自主制作映画等やCMなどで使用できますか？

【回答】 できます。

【質問】 印刷物（書籍、雑誌、広告等）に使用しても大丈夫ですか？

【回答】 大丈夫です。

【質問】 コンテストなどの映像作品の一部として映像を挿入（または加工利用）しても構いませんか？

【回答】 構いません。

【質問】 直接映像素材があるURLにリンクして使用しても大丈夫ですか？

【回答】回線の容量が、あまり大きくないためできれば避けていただけると助かります。

【質問】サイズや色合い、コントラストを調節したりフィルタ効果を適用したりして映像素材集としたいのですが可能でしょうか？

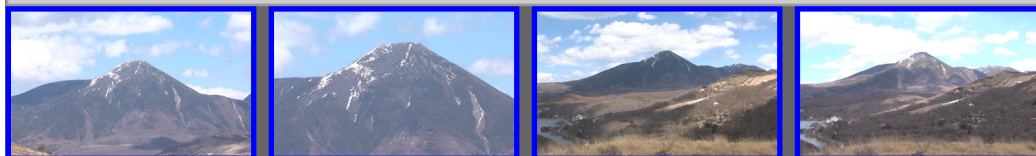
【回答】素材集として販売や配布するのは駄目です。

# フリー実写FullHD 3D映像素材【蓼科山】

このページはハイビジョン サイズ (1920x1080) のフリーの3D実写映像を扱っています。映像は左目用と右目用に分かれています。素材（加工含む）として販売する以外は、個人使用、商用利用とも可能です。特に断り書きがない場合は、約10秒～30秒(60i)、QuickTime形式(H264圧縮)になっています。

ミスや間違い、リンクエラーなどがありましたら[openspc@alpha.ocn.ne.jp](mailto:openspc@alpha.ocn.ne.jp)までお願いします。

## 蓼科山の素材



## 質問と回答

ここに掲載している映像素材は単体で配布する以外は自由に利用できますが、気になる人のために以下に質問と回答を載せておきます。どうしても無断使用が気になる場合には<http://www.openspc2.org/>にリンクしてもらえば十分です。使用しました等のメールも不要です。また、素材ページへのリンクは自由ですが、サーバーの入れ替え等によりURLが変わることがあります（この場合<http://www.openspc2.org/>にリンクしてもらう方が安全です）。

【質問】 展示会などで自社製品をアピールする際の映像に使用できますか？

【回答】 できます。映像の加工を行って使用する事も問題ありません。

【質問】 自主制作映画などの映像に使用できますか？

【回答】 できます。

【質問】 映像を加工して自主制作映画等やCMなどで使用できますか？

【回答】 できます。

【質問】 印刷物（書籍、雑誌、広告等）に使用しても大丈夫ですか？

【回答】 大丈夫です。

【質問】 コンテストなどの映像作品の一部として映像を挿入（または加工利用）しても構いませんか？

【回答】 構いません。

【質問】 直接映像素材があるURLにリンクして使用しても大丈夫ですか？

【回答】 回線の容量が、あまり大きくないためできれば避けていただけると助かります。

【質問】 サイズや色合い、コントラストを調節したりフィルタ効果を適用したりして映像素材集としたいのですが可能ですでしょうか？

**【回答】** 素材集として販売や配布するのは駄目です。

# フリー実写FullHD 3D映像素材【南アルプス】

このページはハイビジョン サイズ (1920x1080) のフリーの3D実写映像を扱っています。映像は左目用と右目用に分かれています。素材（加工含む）として販売する以外は、個人使用、商用利用とも可能です。特に断り書きがない場合は、約10秒～30秒(60i)、QuickTime形式(H264圧縮)になっています。

ミスや間違い、リンクエラーなどがありましたら[openspc@alpha.ocn.ne.jp](mailto:openspc@alpha.ocn.ne.jp)までお願いします。

## 南アルプスの素材



## 質問と回答

ここに掲載している映像素材は単体で配布する以外は自由に利用できますが、気になる人のために以下に質問と回答を載せておきます。どうしても無断使用が気になる場合には<http://www.openspc2.org/>にリンクしてもらえば十分です。使用しました等のメールも不要です。また、素材ページへのリンクは自由ですが、サーバーの入れ替え等によりURLが変わることがあります（この場合<http://www.openspc2.org/>にリンクしてもらう方が安全です）。

【質問】 展示会などで自社製品をアピールする際の映像に使用できますか？

【回答】 できます。映像の加工を行って使用する事も問題ありません。

【質問】 自主制作映画などの映像に使用できますか？

【回答】 できます。

【質問】 映像を加工して自主制作映画等やCMなどで使用できますか？

【回答】 できます。

【質問】 印刷物（書籍、雑誌、広告等）に使用しても大丈夫ですか？

【回答】 大丈夫です。

【質問】 コンテストなどの映像作品の一部として映像を挿入（または加工利用）しても構いませんか？

【回答】 構いません。

【質問】 直接映像素材があるURLにリンクして使用しても大丈夫ですか？

【回答】 回線の容量が、あまり大きくないためできれば避けていただけると助かります。

【質問】 サイズや色合い、コントラストを調節したりフィルタ効果を適用したりして映像素材集としたいのですが可能でしょうか？

**【回答】** 素材集として販売や配布するのは駄目です。



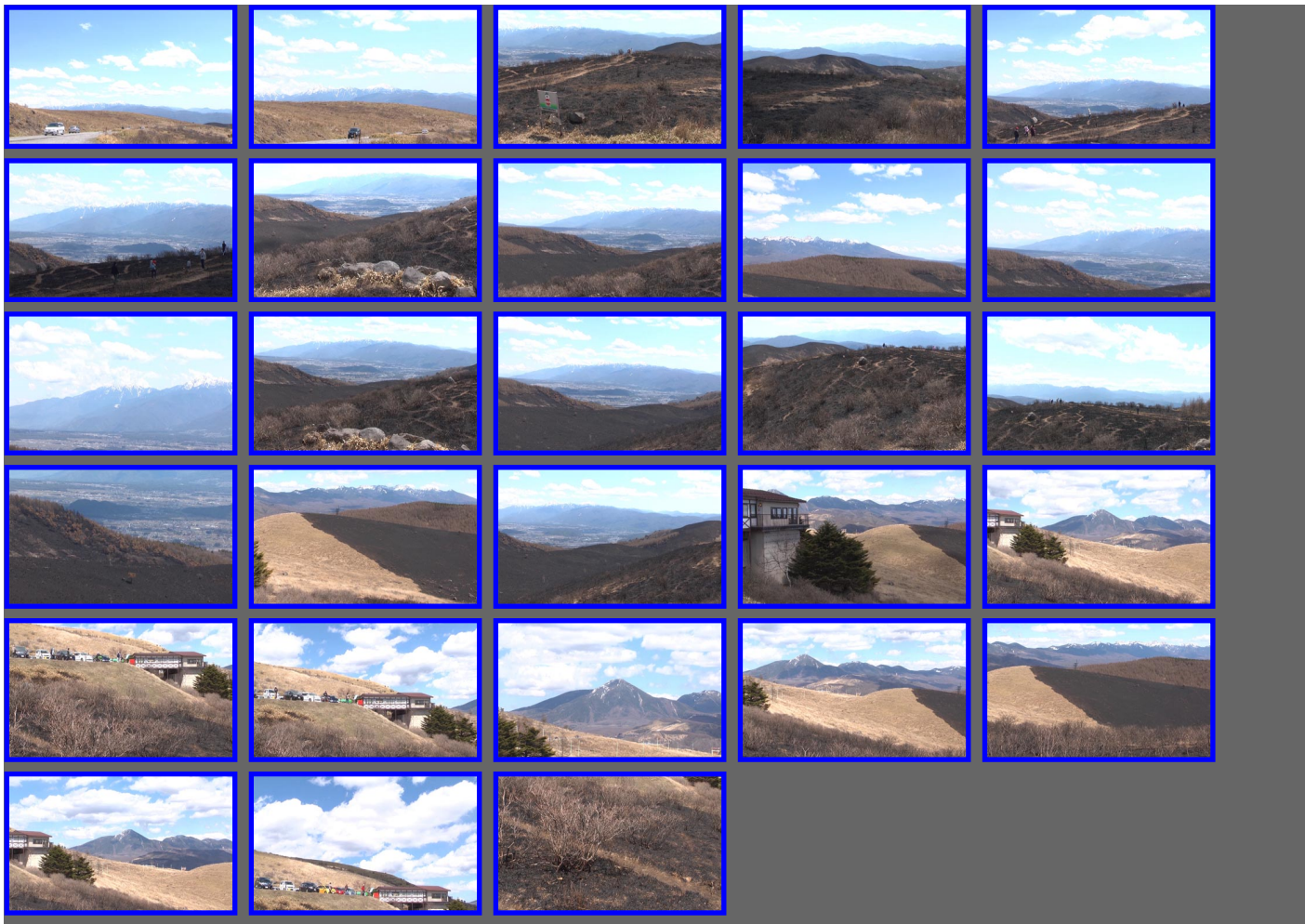
# フリー実写FullHD 3D映像素材【長野県 霧ヶ峰高原】

このページはハイビジョン サイズ (1920x1080) のフリーの3D実写映像を扱っています。映像は左目用と右目用に分かれています。素材（加工含む）として販売する以外は、個人使用、商用利用とも可能です。特に断り書きがない場合は、約10秒～30秒(60i)、QuickTime形式(H264圧縮)になっています。

ミスや間違い、リンクエラーなどがありましたら[openspc@alpha.ocn.ne.jp](mailto:openspc@alpha.ocn.ne.jp)までお願いします。

## 長野県 霧ヶ峰高原の素材





## 質問と回答

ここに掲載している映像素材は単体で配布する以外は自由に利用できますが、気になる人のために以下に質問と回答を載せておきます。どうしても無断使用が気になる場合には<http://www.openspc2.org/>にリンクしてもらえば十分です。使用しました等のメールも不要です。また、素材ページへのリンクは自由ですが、サーバーの入れ替え等によりURLが変わることがあります（この場合<http://www.openspc2.org/>にリンクしてもらう方が安全です）。

【質問】 展示会などで自社製品をアピールする際の映像に使用できますか？

【回答】 できます。映像の加工を行って使用する事も問題ありません。

【質問】 自主制作映画などの映像に使用できますか？

【回答】 できます。

【質問】 映像を加工して自主制作映画等やCMなどで使用できますか？

【回答】 できます。

【質問】 印刷物（書籍、雑誌、広告等）に使用しても大丈夫ですか？

【回答】 大丈夫です。

【質問】 コンテストなどの映像作品の一部として映像を挿入（または加工利用）しても構いませんか？

【回答】 構いません。

**【質問】** 直接映像素材があるURLにリンクして使用しても大丈夫ですか？

**【回答】** 回線の容量が、あまり大きくないためできれば避けていただけると助かります。

**【質問】** サイズや色合い、コントラストを調節したりフィルタ効果を適用したりして映像素材集としたいのですが可能でしょうか？

**【回答】** 素材集として販売や配布するのは駄目です。

# フリー実写FullHD 3D映像素材【長野県 車山高原】

このページはハイビジョン サイズ (1920x1080) のフリーの3D実写映像を扱っています。映像は左目用と右目用に分かれています。素材（加工含む）として販売する以外は、個人使用、商用利用とも可能です。特に断り書きがない場合は、約10秒～30秒(60i)、QuickTime形式(H264圧縮)になっています。

ミスや間違い、リンクエラーなどがありましたら[openspc@alpha.ocn.ne.jp](mailto:openspc@alpha.ocn.ne.jp)までお願いします。

## 長野県 車山高原の素材



## 質問と回答

ここに掲載している映像素材は単体で配布する以外は自由に利用できますが、気になる人のために以下に質問と回答を載せておきます。どうしても無断使用が気になる場合には<http://www.openspc2.org/>にリンクしてもらえば十分です。使用しました等のメールも不要です。また、素材ページへのリンクは自由ですが、サーバーの入れ替え等によりURLが変わることがあります（この場合<http://www.openspc2.org/>にリンクしてもらう方が安全です）。

【質問】 展示会などで自社製品をアピールする際の映像に使用できますか？

【回答】 できます。映像の加工を行って使用する事も問題ありません。

【質問】 自主制作映画などの映像に使用できますか？

【回答】 できます。

【質問】 映像を加工して自主制作映画等やCMなどで使用できますか？

【回答】 できます。

【質問】 印刷物（書籍、雑誌、広告等）に使用しても大丈夫ですか？

【回答】大丈夫です。

【質問】 コンテストなどの映像作品の一部として映像を挿入（または加工利用）しても構いませんか？

【回答】 構いません。

【質問】 直接映像素材があるURLにリンクして使用しても大丈夫ですか？

【回答】 回線の容量が、あまり大きくないためできれば避けていただけると助かります。

【質問】 サイズや色合い、コントラストを調節したりフィルタ効果を適用したりして映像素材集としたいのですが可能でしょうか？

【回答】 素材集として販売や配布するのは駄目です。

# フリー実写FullHD 3D映像素材【長野県 高ボッチ高原】

このページはハイビジョン サイズ (1920x1080) のフリーの3D実写映像を扱っています。映像は左目用と右目用に分かれています。素材（加工含む）として販売する以外は、個人使用、商用利用とも可能です。特に断り書きがない場合は、約10秒～30秒(60i)、QuickTime形式(H264圧縮)になっています。

ミスや間違い、リンクエラーなどがありましたら[openspc@alpha.ocn.ne.jp](mailto:openspc@alpha.ocn.ne.jp)までお願いします。

## 長野県 高ボッチ高原の素材



## 質問と回答

ここに掲載している映像素材は単体で配布する以外は自由に利用できますが、気になる人のために以下に質問と回答を載せておきます。どうしても無断使用が気になる場合には<http://www.openspc2.org/>にリンクしてもらえば十分です。使用しました等のメールも不要です。また、素材ページへのリンクは自由ですが、サーバーの入れ替え等によりURLが変わることがあります（この場合<http://www.openspc2.org/>にリンクしてもらう方が安全です）。

【質問】 展示会などで自社製品をアピールする際の映像に使用できますか？

【回答】 できます。映像の加工を行って使用する事も問題ありません。

【質問】 自主制作映画などの映像に使用できますか？

【回答】 できます。

【質問】 映像を加工して自主制作映画等やCMなどで使用できますか？

【回答】 できます。

【質問】 印刷物（書籍、雑誌、広告等）に使用しても大丈夫ですか？

【回答】 大丈夫です。

【質問】 コンテストなどの映像作品の一部として映像を挿入（または加工利用）しても構いませんか？

【回答】 構いません。

**【質問】** 直接映像素材があるURLにリンクして使用しても大丈夫ですか？

**【回答】** 回線の容量が、あまり大きくないためできれば避けていただけると助かります。

**【質問】** サイズや色合い、コントラストを調節したりフィルタ効果を適用したりして映像素材集としたいのですが可能でしょうか？

**【回答】** 素材集として販売や配布するのは駄目です。

# フリー実写FullHD 3D映像素材【樹木[一般]】

このページはハイビジョン サイズ (1920x1080) のフリーの3D実写映像を扱っています。映像は左目用と右目用に分かれています。素材（加工含む）として販売する以外は、個人使用、商用利用とも可能です。特に断り書きがない場合は、約10秒～30秒(60i)、QuickTime形式(H264圧縮)になっています。

ミスや間違い、リンクエラーなどがありましたら[openspc@alpha.ocn.ne.jp](mailto:openspc@alpha.ocn.ne.jp)までお願いします。

## 樹木[一般]の素材



## 質問と回答

ここに掲載している映像素材は単体で配布する以外は自由に利用できますが、気になる人のために以下に質問と回答を載せておきます。どうしても無断使用が気になる場合には<http://www.openspc2.org/>にリンクしてもらえば十分です。使用しました等のメールも不要です。また、素材ページへのリンクは自由ですが、サーバーの入れ替え等によりURLが変わることがあります（この場合<http://www.openspc2.org/>にリンクしてもらう方が安全です）。

【質問】 展示会などで自社製品をアピールする際の映像に使用できますか？

【回答】 できます。映像の加工を行って使用する事も問題ありません。

【質問】 自主制作映画などの映像に使用できますか？

【回答】 できます。

【質問】 映像を加工して自主制作映画等やCMなどで使用できますか？

【回答】 できます。

【質問】 印刷物（書籍、雑誌、広告等）に使用しても大丈夫ですか？

【回答】 大丈夫です。

【質問】 コンテストなどの映像作品の一部として映像を挿入（または加工利用）しても構いませんか？

【回答】 構いません。

【質問】 直接映像素材があるURLにリンクして使用しても大丈夫ですか？

【回答】 回線の容量が、あまり大きくないためできれば避けていただけると助かります。

【質問】 サイズや色合い、コントラストを調節したりフィルタ効果を適用したりして映像素材集としたいのですが可能ですか？



**【回答】** 素材集として販売や配布するのは駄目です。

# フリー実写FullHD 3D映像素材【松】

このページはハイビジョン サイズ (1920x1080) のフリーの3D実写映像を扱っています。映像は左目用と右目用に分かれています。素材（加工含む）として販売する以外は、個人使用、商用利用とも可能です。特に断り書きがない場合は、約10秒～30秒(60i)、QuickTime形式(H264圧縮)になっています。

ミスや間違い、リンクエラーなどがありましたら[openspc@alpha.ocn.ne.jp](mailto:openspc@alpha.ocn.ne.jp)までお願いします。

## 松の素材



## 質問と回答

ここに掲載している映像素材は単体で配布する以外は自由に利用できますが、気になる人のために以下に質問と回答を載せておきます。どうしても無断使用が気になる場合には<http://www.openspc2.org/>にリンクしてもらえば十分です。使用しました等のメールも不要です。また、素材ページへのリンクは自由ですが、サーバーの入れ替え等によりURLが変わることがあります（この場合<http://www.openspc2.org/>にリンクしてもらう方が安全です）。

【質問】 展示会などで自社製品をアピールする際の映像に使用できますか？

【回答】 できます。映像の加工を行って使用する事も問題ありません。

【質問】 自主制作映画などの映像に使用できますか？

【回答】 できます。

【質問】 映像を加工して自主制作映画等やCMなどで使用できますか？

【回答】 できます。

【質問】 印刷物（書籍、雑誌、広告等）に使用しても大丈夫ですか？

【回答】 大丈夫です。

【質問】 コンテストなどの映像作品の一部として映像を挿入（または加工利用）しても構いませんか？

【回答】 構いません。

【質問】 直接映像素材があるURLにリンクして使用しても大丈夫ですか？

【回答】 回線の容量が、あまり大きくないためできれば避けていただけると助かります。

【質問】 サイズや色合い、コントラストを調節したりフィルタ効果を適用したりして映像素材集としたいのですが可能ですでしょうか？

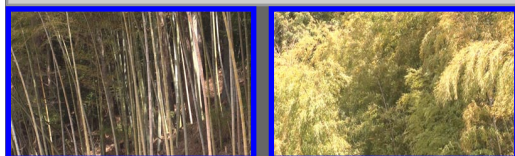
【回答】素材集として販売や配布するのは駄目です。

# フリー実写FullHD 3D映像素材【竹】

このページはハイビジョン サイズ (1920x1080) のフリーの3D実写映像を扱っています。映像は左目用と右目用に分かれています。素材（加工含む）として販売する以外は、個人使用、商用利用とも可能です。特に断り書きがない場合は、約10秒～30秒(60i)、QuickTime形式(H264圧縮)になっています。

ミスや間違い、リンクエラーなどがありましたら[openspc@alpha.ocn.ne.jp](mailto:openspc@alpha.ocn.ne.jp)までお願いします。

## 竹の素材



## 質問と回答

ここに掲載している映像素材は単体で配布する以外は自由に利用できますが、気になる人のために以下に質問と回答を載せておきます。どうしても無断使用が気になる場合には<http://www.openspc2.org/>にリンクしてもらえば十分です。使用しました等のメールも不要です。また、素材ページへのリンクは自由ですが、サーバーの入れ替え等によりURLが変わることがあります（この場合<http://www.openspc2.org/>にリンクしてもらう方が安全です）。

【質問】 展示会などで自社製品をアピールする際の映像に使用できますか？

【回答】 できます。映像の加工を行って使用する事も問題ありません。

【質問】 自主制作映画などの映像に使用できますか？

【回答】 できます。

【質問】 映像を加工して自主制作映画等やCMなどで使用できますか？

【回答】 できます。

【質問】 印刷物（書籍、雑誌、広告等）に使用しても大丈夫ですか？

【回答】 大丈夫です。

【質問】 コンテストなどの映像作品の一部として映像を挿入（または加工利用）しても構いませんか？

【回答】 構いません。

【質問】 直接映像素材があるURLにリンクして使用しても大丈夫ですか？

【回答】 回線の容量が、あまり大きくないためできれば避けていただけると助かります。

【質問】 サイズや色合い、コントラストを調節したりフィルタ効果を適用したりして映像素材集としたいのですが可能でしょうか？

【回答】素材集として販売や配布するのは駄目です。

## フリー実写FullHD 3D映像素材【柳】

このページはハイビジョン サイズ (1920x1080) のフリーの3D実写映像を扱っています。映像は左目用と右目用に分かれています。素材（加工含む）として販売する以外は、個人使用、商用利用とも可能です。特に断り書きがない場合は、約10秒～30秒(60i)、QuickTime形式(H264圧縮)になっています。

ミスや間違い、リンクエラーなどがありましたら[openspc@alpha.ocn.ne.jp](mailto:openspc@alpha.ocn.ne.jp)までお願いします。

### 柳の素材



### 質問と回答

ここに掲載している映像素材は単体で配布する以外は自由に利用できますが、気になる人のために以下に質問と回答を載せておきます。どうしても無断使用が気になる場合には<http://www.openspc2.org/>にリンクしてもらえば十分です。使用しました等のメールも不要です。また、素材ページへのリンクは自由ですが、サーバーの入れ替え等によりURLが変わることがあります（この場合<http://www.openspc2.org/>にリンクしてもらう方が安全です）。

【質問】 展示会などで自社製品をアピールする際の映像に使用できますか？

【回答】 できます。映像の加工を行って使用する事も問題ありません。

【質問】 自主制作映画などの映像に使用できますか？

【回答】 できます。

【質問】 映像を加工して自主制作映画等やCMなどで使用できますか？

【回答】 できます。

【質問】 印刷物（書籍、雑誌、広告等）に使用しても大丈夫ですか？

【回答】 大丈夫です。

【質問】 コンテストなどの映像作品の一部として映像を挿入（または加工利用）しても構いませんか？

【回答】 構いません。

【質問】 直接映像素材があるURLにリンクして使用しても大丈夫ですか？

【回答】 回線の容量が、あまり大きくないためできれば避けていただけると助かります。

【質問】 サイズや色合い、コントラストを調節したりフィルタ効果を適用したりして映像素材集としたいのですが可能ですでしょうか？

【回答】素材集として販売や配布するのは駄目です。

# フリー実写FullHD 3D映像素材【枝垂れ栗】

このページはハイビジョン サイズ (1920x1080) のフリーの3D実写映像を扱っています。映像は左目用と右目用に分かれています。素材（加工含む）として販売する以外は、個人使用、商用利用とも可能です。特に断り書きがない場合は、約10秒～30秒(60i)、QuickTime形式(H264圧縮)になっています。

ミスや間違い、リンクエラーなどがありましたら[openspc@alpha.ocn.ne.jp](mailto:openspc@alpha.ocn.ne.jp)までお願いします。

## 枝垂れ栗の素材



## 質問と回答

ここに掲載している映像素材は単体で配布する以外は自由に利用できますが、気になる人のために以下に質問と回答を載せておきます。どうしても無断使用が気になる場合には<http://www.openspc2.org/>にリンクしてもらえば十分です。使用しました等のメールも不要です。また、素材ページへのリンクは自由ですが、サーバーの入れ替え等によりURLが変わることがあります（この場合<http://www.openspc2.org/>にリンクしてもらう方が安全です）。

【質問】 展示会などで自社製品をアピールする際の映像に使用できますか？

【回答】 できます。映像の加工を行って使用する事も問題ありません。

【質問】 自主制作映画などの映像に使用できますか？



【回答】 できます。

【質問】 映像を加工して自主制作映画等やCMなどで使用できますか？

【回答】 できます。

【質問】 印刷物（書籍、雑誌、広告等）に使用しても大丈夫ですか？

【回答】 大丈夫です。

【質問】 コンテストなどの映像作品の一部として映像を挿入（または加工利用）しても構いませんか？

【回答】 構いません。

【質問】 直接映像素材があるURLにリンクして使用しても大丈夫ですか？

【回答】 回線の容量が、あまり大きくないためできれば避けていただけると助かります。

【質問】 サイズや色合い、コントラストを調節したりフィルタ効果を適用したりして映像素材集としたいのですが可能でしょうか？

【回答】 素材集として販売や配布するのは駄目です。

# ハイビジョン映像素材集 (Royalty Free HD Footage)

## - 映像ライブラリ, Stock Footage, HD Video Footage -

このページではハイビジョンカメラで撮影された著作権フリーの無料映像素材／ビデオ素材 (Stock Footage, HD Video Footage) をQuickTime形式 (Photo JPEG形式/H264(AVCHD)/CG素材はαチャンネル付きAnimation形式。4K素材は連番ファイル) で個人的に無料配布しています。ロイヤリティフリーで個人使用、商業利用とも可能です (素材集として販売する、加工して素材集として販売する以外は自由に使用できます)。

CMや全国ネット、BS/CATV、映画 (商用／個人制作問わず)、プロモーションビデオ、DVD/BluRay、YouTube、ニコニコ動画、デジタルサイネージ (電子看板)、電子書籍 (PDF/EPUB/AZW) などを利用する場合でも**特に連絡することなく利用しても問題ありません (二次使用も同様に連絡不要です)**。海外での使用も (商用／個人制作問わず) OKです。(一応メールも受け付けていますが、なるべく手間を減らすため無断で使用するようにお願いいたします)。

また、このページ／サイトにある素材を利用した場合の損害等に関しては一切責任を負わないものとします。了解の上で素材をご利用下さい。サーバーのディスク容量の都合上、素材を削除する場合があります。あらかじめ、ご了承下さい。

■撮影機材について：映像素材は撮影された時期によってカメラが異なります。このため、映像のトーンや見た目の鮮明度が異なります。2004年～2007年まではSONY HDR-FX1、2007年～2010年まではSONY HDR-FX1とCANON XH-A1、2009年以降はCANON XH-A1、Panasonic AG-HMC45／TM-700/750、2011年はCANON XF300、Panasonic TM700/750、2012年以降はCANON XF300、Panasonic TM700/750/X900M/V600M、2013年以降はPanasonic AG-3DA1です。

### ■当サイトのハイビジョン映像のダウンロード方法

- 4K HD フリー映像素材 (RED Raw形式)
- HDサイズ:ハイビジョン映像 フリー素材 (60iフレーム版／通常版)
- HDサイズ:ハイビジョン映像 フリー素材 (60pフレーム版)
- HDサイズ:縦素材:ハイビジョン映像 フリー素材 (60pフレーム版)
- HDサイズ:ハイビジョン映像 フリー素材 (24フレーム版)
- HDサイズ:ハイビジョン映像 フリー素材 (30フレーム版)
- HDサイズ:フリーFullHD 3D実写映像素材

- 4K フリー映像素材 (連番ファイル)
- SD/DVサイズ映像 フリー素材 [レターボックスに変換したもの] (60iフレーム版／通常版)
- SD/DVサイズ映像 フリー素材 [レターボックスに変換したもの] (24フレーム版)
- SD/DVサイズCG映像 フリー素材【海】 [過去に公開していたもの]
- SD/DVサイズCG映像 フリー素材【樹木】 [過去に公開していたもの]
- SD/DVサイズCG映像 フリー素材【空】 [過去に公開していたもの]
- SD/DVサイズCG映像 フリー素材【空2】 [過去に公開していたもの]
- ハイスピード (高速度) 撮影映像素材集
- 道路景観アーカイブ
- フルサイズフリー素材
- 裸眼立体視(3D静止画) フリー素材
- フリー実写3D映像素材 (Side By Side)



カスタム検索

- このサイトにあるハイビジョン素材のカタログ
- ハイビジョン映像エンコードテスト

- [H.264 vs WebMコーデック比較](#)
- [HDRハイビジョン映像](#)
- [2012年5月21日の金環日食時の外の景色の明るさの変化映像 \(ハイビジョン撮影\)](#)
- [火災映像 \(ハイビジョン撮影\)](#)
- [PIXTA \(映像素材\)](#)
- [ロイヤリティフリーHD映像素材、動画素材 - PineREC \(パインレック\)](#)
- [FxScript](#)
- [特定商取引に関する法律に基づく表示](#)

#### 【カメラ別 テスト／サンプル映像】

- [富士フィルム FinePix REAL 3D W3で撮影したハイビジョン映像](#)
- [パナソニック V600Mで撮影したフルハイビジョン映像 \(要QuickTime\)\[V600M.zip\]](#)。同じ映像をTM700で撮影したもの(比較用にどうぞ)[TM700.zip]。どちらも1920×1080の60p撮影
- [パナソニック TM750で撮影したフルハイビジョン映像 \(要QuickTime\)](#)
- [パナソニック TM700で撮影したフルハイビジョン映像 \(要QuickTime\)](#)
- [パナソニック AG-HMC45で撮影したフルハイビジョン映像 \(要QuickTime\)](#)
- [ソニー HXR-MC1で撮影したフルハイビジョン映像 \(要QuickTime\)](#)
- [キャノン XF300/305で撮影したフルハイビジョン映像 \(要QuickTime\)](#)
- [キャノン EOS 5D Mark IIで撮影したフルハイビジョン映像 \(要QuickTime\)](#)
- [カシオEX-F1で撮影したフルハイビジョン映像](#)
- [カシオEX-F1で撮影したフルハイビジョン映像の試験的素材](#)

#### ■更新情報

\*更新情報は[ブログ \[更新情報\]](#)および[Twitter](#)でもアナウンスしています。

制作者：古籾一浩 (Author : KaZuhiro FuRuhata) / [openspc@alpha.ocn.ne.jp](mailto:openspc@alpha.ocn.ne.jp)

amazon.co.jp

欲しいものが  
きっと見つかります

- [和書](#)
- [洋書](#)
- [音楽](#)
- [DVD](#)
- [ビデオ](#)
- [ソフトウェア](#)
- [TVゲーム](#)



今すぐクリック!

プライバシーについて

# フリー実写FullHD 3D映像素材【長野県塩尻市 奈良井ダム】

このページはハイビジョン サイズ (1920x1080) のフリーの3D実写映像を扱っています。映像は左目用と右目用に分かれています。素材（加工含む）として販売する以外は、個人使用、商用利用とも可能です。特に断り書きがない場合は、約10秒～30秒(60i)、QuickTime形式(H264圧縮)になっています。

ミスや間違い、リンクエラーなどがありましたら[openspc@alpha.ocn.ne.jp](mailto:openspc@alpha.ocn.ne.jp)までお願いします。

## 長野県塩尻市 奈良井ダムの素材



## 質問と回答

ここに掲載している映像素材は単体で配布する以外は自由に利用できますが、気になる人のために以下に質問と回答を載せておきます。どうしても無断使用が気になる場合には<http://www.openspc2.org/>にリンクしてもらえば十分です。使用しました等のメールも不要です。また、素材ページへのリンクは自由ですが、サーバーの入れ替え等によりURLが変わることがあります（この場合<http://www.openspc2.org/>にリンクしてもらう方が安全です）。

【質問】 展示会などで自社製品をアピールする際の映像に使用できますか？

【回答】 できます。映像の加工を行って使用する事も問題ありません。

【質問】 自主制作映画などの映像に使用できますか？

【回答】 できます。

【質問】 映像を加工して自主制作映画等やCMなどで使用できますか？

【回答】 できます。

【質問】 印刷物（書籍、雑誌、広告等）に使用しても大丈夫ですか？

【回答】大丈夫です。

【質問】 コンテストなどの映像作品の一部として映像を挿入（または加工利用）しても構いませんか？

【回答】 構いません。

【質問】 直接映像素材があるURLにリンクして使用しても大丈夫ですか？

【回答】 回線の容量が、あまり大きくないためできれば避けていただけると助かります。

【質問】 サイズや色合い、コントラストを調節したりフィルタ効果を適用したりして映像素材集としたいのですが可能でしょうか？

【回答】 素材集として販売や配布するのは駄目です。

# フリー実写FullHD 3D映像素材【長野県岡谷市 釜口水門】

このページはハイビジョン サイズ (1920x1080) のフリーの3D実写映像を扱っています。映像は左目用と右目用に分かれています。素材（加工含む）として販売する以外は、個人使用、商用利用とも可能です。特に断り書きがない場合は、約10秒～30秒(60i)、QuickTime形式(H264圧縮)になっています。

ミスや間違い、リンクエラーなどがありましたら[openspc@alpha.ocn.ne.jp](mailto:openspc@alpha.ocn.ne.jp)までお願いします。

## 長野県岡谷市 釜口水門の素材



## 質問と回答

ここに掲載している映像素材は単体で配布する以外は自由に利用できますが、気になる人のために以下に質問と回答を載せておきます。どうしても無断使用が気になる場合には<http://www.openspc2.org/>にリンクしてもらえば十分です。使用しました等のメールも不要です。また、素材ページへのリンクは自由ですが、サーバーの入れ替え等によりURLが変わることがあります（この場合<http://www.openspc2.org/>にリンクしてもらう方が安全です）。

【質問】 展示会などで自社製品をアピールする際の映像に使用できますか？

【回答】 できます。映像の加工を行って使用する事も問題ありません。

【質問】 自主制作映画などの映像に使用できますか？

【回答】 できます。

【質問】 映像を加工して自主制作映画等やCMなどで使用できますか？

【回答】 できます。

【質問】 印刷物（書籍、雑誌、広告等）に使用しても大丈夫ですか？

【回答】 大丈夫です。

【質問】 コンテストなどの映像作品の一部として映像を挿入（または加工利用）しても構いませんか？

【回答】 構いません。

**【質問】** 直接映像素材があるURLにリンクして使用しても大丈夫ですか？

**【回答】** 回線の容量が、あまり大きくないためできれば避けていただけると助かります。

**【質問】** サイズや色合い、コントラストを調節したりフィルタ効果を適用したりして映像素材集としたいのですが可能でしょうか？

**【回答】** 素材集として販売や配布するのは駄目です。



# フリー実写FullHD 3D映像素材【長野県塩尻市 木曾の大橋】

このページはハイビジョン サイズ (1920x1080) のフリーの3D実写映像を扱っています。映像は左目用と右目用に分かれています。素材（加工含む）として販売する以外は、個人使用、商用利用とも可能です。特に断り書きがない場合は、約10秒～30秒(60i)、QuickTime形式(H264圧縮)になっています。

ミスや間違い、リンクエラーなどがありましたら[openspc@alpha.ocn.ne.jp](mailto:openspc@alpha.ocn.ne.jp)までお願いします。

## 長野県塩尻市 木曾の大橋の素材



## 質問と回答

ここに掲載している映像素材は単体で配布する以外は自由に利用できますが、気になる人のために以下に質問と回答を載せておきます。どうしても無断使用が気になる場合には<http://www.openspc2.org/>にリンクしてもらえば十分です。使用しました等のメールも不要です。また、素材ページへのリンクは自由ですが、サーバーの入れ替え等によりURLが変わることがあります（この場合<http://www.openspc2.org/>にリンクしてもらう方が安全です）。

【質問】 展示会などで自社製品をアピールする際の映像に使用できますか？

【回答】 できます。映像の加工を行って使用する事も問題ありません。

【質問】 自主制作映画などの映像に使用できますか？

【回答】 できます。

【質問】 映像を加工して自主制作映画等やCMなどで使用できますか？

【回答】 できます。

【質問】 印刷物（書籍、雑誌、広告等）に使用しても大丈夫ですか？

【回答】 大丈夫です。

【質問】 コンテストなどの映像作品の一部として映像を挿入（または加工利用）しても構いませんか？

【回答】 構いません。

**【質問】** 直接映像素材があるURLにリンクして使用しても大丈夫ですか？

**【回答】** 回線の容量が、あまり大きくないためできれば避けていただけると助かります。

**【質問】** サイズや色合い、コントラストを調節したりフィルタ効果を適用したりして映像素材集としたいのですが可能でしょうか？

**【回答】** 素材集として販売や配布するのは駄目です。

# フリー実写FullHD 3D映像素材【長野県塩尻市 片平橋】

このページはハイビジョン サイズ (1920x1080) のフリーの3D実写映像を扱っています。映像は左目用と右目用に分かれています。素材（加工含む）として販売する以外は、個人使用、商用利用とも可能です。特に断り書きがない場合は、約10秒～30秒(60i)、QuickTime形式(H264圧縮)になっています。

ミスや間違い、リンクエラーなどがありましたら[openspc@alpha.ocn.ne.jp](mailto:openspc@alpha.ocn.ne.jp)までお願いします。

## 長野県塩尻市 片平橋の素材



## 質問と回答

ここに掲載している映像素材は単体で配布する以外は自由に利用できますが、気になる人のために以下に質問と回答を載せておきます。どうしても無断使用が気になる場合には<http://www.openspc2.org/>にリンクしてもらえば十分です。使用しました等のメールも不要です。また、素材ページへのリンクは自由ですが、サーバーの入れ替え等によりURLが変わることがあります（この場合<http://www.openspc2.org/>にリンクしてもらう方が安全です）。

【質問】 展示会などで自社製品をアピールする際の映像に使用できますか？

【回答】 できます。映像の加工を行って使用する事も問題ありません。

【質問】 自主制作映画などの映像に使用できますか？

【回答】 できます。

【質問】 映像を加工して自主制作映画等やCMなどで使用できますか？

【回答】 できます。

【質問】 印刷物（書籍、雑誌、広告等）に使用しても大丈夫ですか？

【回答】 大丈夫です。

【質問】 コンテストなどの映像作品の一部として映像を挿入（または加工利用）しても構いませんか？

【回答】 構いません。

【質問】 直接映像素材があるURLにリンクして使用しても大丈夫ですか？

【回答】 回線の容量が、あまり大きくないためできれば避けていただけると助かります。

【質問】 サイズや色合い、コントラストを調節したりフィルタ効果を適用したりして映像素材集としたいのですが可能でしょうか？

【回答】 素材集として販売や配布するのは駄目です。

# フリー実写FullHD 3D映像素材【長野県松本市 松本城】

このページはハイビジョン サイズ (1920x1080) のフリーの3D実写映像を扱っています。映像は左目用と右目用に分かれています。素材（加工含む）として販売する以外は、個人使用、商用利用とも可能です。特に断り書きがない場合は、約10秒～30秒(60i)、QuickTime形式(H264圧縮)になっています。

ミスや間違い、リンクエラーなどがありましたら[openspc@alpha.ocn.ne.jp](mailto:openspc@alpha.ocn.ne.jp)までお願いします。

## 長野県松本市 松本城の素材





## 質問と回答

ここに掲載している映像素材は単体で配布する以外は自由に利用できますが、気になる人のために以下に質問と回答を載せておきます。どうしても無断使用が気になる場合には<http://www.openspc2.org/>にリンクしてもらえば十分です。使用しました等のメールも不要です。また、素材ページへのリンクは自由ですが、サーバーの入れ替え等によりURLが変わることがあります（この場合<http://www.openspc2.org/>にリンクしてもらう方が安全です）。

**【質問】** 展示会などで自社製品をアピールする際の映像に使用できますか？

**【回答】** できます。映像の加工を行って使用する事も問題ありません。

**【質問】** 自主制作映画などの映像に使用できますか？

**【回答】** できます。

**【質問】** 映像を加工して自主制作映画等やCMなどで使用できますか？

【回答】 できます。

【質問】 印刷物（書籍、雑誌、広告等）に使用しても大丈夫ですか？

【回答】 大丈夫です。

【質問】 コンテストなどの映像作品の一部として映像を挿入（または加工利用）しても構いませんか？

【回答】 構いません。

【質問】 直接映像素材があるURLにリンクして使用しても大丈夫ですか？

【回答】 回線の容量が、あまり大きくないためできれば避けていただけると助かります。

【質問】 サイズや色合い、コントラストを調節したりフィルタ効果を適用したりして映像素材集としたいのですが可能でしょうか？

【回答】 素材集として販売や配布するのは駄目です。

# フリー実写FullHD 3D映像素材【長野県 洗馬駅】

このページはハイビジョン サイズ (1920x1080) のフリーの3D実写映像を扱っています。映像は左目用と右目用に分かれています。素材（加工含む）として販売する以外は、個人使用、商用利用とも可能です。特に断り書きがない場合は、約10秒～30秒(60i)、QuickTime形式(H264圧縮)になっています。

ミスや間違い、リンクエラーなどがありましたら[openspc@alpha.ocn.ne.jp](mailto:openspc@alpha.ocn.ne.jp)までお願いします。

## 長野県 洗馬駅の素材



## 質問と回答

ここに掲載している映像素材は単体で配布する以外は自由に利用できますが、気になる人のために以下に質問と回答を載せておきます。どうしても無断使用が気になる場合には<http://www.openspc2.org/>にリンクしてもらえば十分です。使用しました等のメールも不要です。また、素材ページへのリンクは自由ですが、サーバーの入れ替え等によりURLが変わることがあります（この場合<http://www.openspc2.org/>にリンクしてもらう方が安全です）。

【質問】 展示会などで自社製品をアピールする際の映像に使用できますか？

【回答】 できます。映像の加工を行って使用する事も問題ありません。

【質問】 自主制作映画などの映像に使用できますか？

【回答】 できます。

【質問】 映像を加工して自主制作映画等やCMなどで使用できますか？

【回答】 できます。

【質問】 印刷物（書籍、雑誌、広告等）に使用しても大丈夫ですか？

【回答】 大丈夫です。

【質問】 コンテストなどの映像作品の一部として映像を挿入（または加工利用）しても構いませんか？

【回答】 構いません。



**【質問】** 直接映像素材があるURLにリンクして使用しても大丈夫ですか？

**【回答】** 回線の容量が、あまり大きくないためできれば避けていただけると助かります。

**【質問】** サイズや色合い、コントラストを調節したりフィルタ効果を適用したりして映像素材集としたいのですが可能でしょうか？

**【回答】** 素材集として販売や配布するのは駄目です。

# フリー実写FullHD 3D映像素材【長野県 贄川駅】

このページはハイビジョン サイズ (1920x1080) のフリーの3D実写映像を扱っています。映像は左目用と右目用に分かれています。素材（加工含む）として販売する以外は、個人使用、商用利用とも可能です。特に断り書きがない場合は、約10秒～30秒(60i)、QuickTime形式(H264圧縮)になっています。

ミスや間違い、リンクエラーなどがありましたら[openspc@alpha.ocn.ne.jp](mailto:openspc@alpha.ocn.ne.jp)までお願いします。

## 長野県 贄川駅の素材



## 質問と回答

ここに掲載している映像素材は単体で配布する以外は自由に利用できますが、気になる人のために以下に質問と回答を載せておきます。どうしても無断使用が気になる場合には<http://www.openspc2.org/>にリンクしてもらえば十分です。使用しました等のメールも不要です。また、素材ページへのリンクは自由ですが、サーバーの入れ替え等によりURLが変わることがあります（この場合<http://www.openspc2.org/>にリンクしてもらう方が安全です）。

【質問】 展示会などで自社製品をアピールする際の映像に使用できますか？

【回答】 できます。映像の加工を行って使用する事も問題ありません。

【質問】 自主制作映画などの映像に使用できますか？

【回答】 できます。

【質問】 映像を加工して自主制作映画等やCMなどで使用できますか？

【回答】 できます。

【質問】 印刷物（書籍、雑誌、広告等）に使用しても大丈夫ですか？

【回答】 大丈夫です。

【質問】 コンテストなどの映像作品の一部として映像を挿入（または加工利用）しても構いませんか？

【回答】 構いません。

**【質問】** 直接映像素材があるURLにリンクして使用しても大丈夫ですか？

**【回答】** 回線の容量が、あまり大きくないためできれば避けていただけると助かります。

**【質問】** サイズや色合い、コントラストを調節したりフィルタ効果を適用したりして映像素材集としたいのですが可能でしょうか？

**【回答】** 素材集として販売や配布するのは駄目です。

# フリー実写FullHD 3D映像素材【長野県 信濃川島駅】

このページはハイビジョン サイズ (1920x1080) のフリーの3D実写映像を扱っています。映像は左目用と右目用に分かれています。素材（加工含む）として販売する以外は、個人使用、商用利用とも可能です。特に断り書きがない場合は、約10秒～30秒(60i)、QuickTime形式(H264圧縮)になっています。

ミスや間違い、リンクエラーなどがありましたら[openspc@alpha.ocn.ne.jp](mailto:openspc@alpha.ocn.ne.jp)までお願いします。

## 長野県 信濃川島駅の素材



## 質問と回答

ここに掲載している映像素材は単体で配布する以外は自由に利用できますが、気になる人のために以下に質問と回答を載せておきます。どうしても無断使用が気になる場合には<http://www.openspc2.org/>にリンクしてもらえば十分です。使用しました等のメールも不要です。また、素材ページへのリンクは自由ですが、サーバーの入れ替え等によりURLが変わることがあります（この場合<http://www.openspc2.org/>にリンクしてもらう方が安全です）。

【質問】 展示会などで自社製品をアピールする際の映像に使用できますか？

【回答】 できます。映像の加工を行って使用する事も問題ありません。

【質問】 自主制作映画などの映像に使用できますか？

【回答】 できます。

【質問】 映像を加工して自主制作映画等やCMなどで使用できますか？

【回答】 できます。

【質問】 印刷物（書籍、雑誌、広告等）に使用しても大丈夫ですか？

【回答】 大丈夫です。

【質問】 コンテストなどの映像作品の一部として映像を挿入（または加工利用）しても構いませんか？

【回答】 構いません。

**【質問】** 直接映像素材があるURLにリンクして使用しても大丈夫ですか？

**【回答】** 回線の容量が、あまり大きくないためできれば避けていただけると助かります。

**【質問】** サイズや色合い、コントラストを調節したりフィルタ効果を適用したりして映像素材集としたいのですが可能でしょうか？

**【回答】** 素材集として販売や配布するのは駄目です。

# フリー実写FullHD 3D映像素材【電車[123系]】

このページはハイビジョン サイズ (1920x1080) のフリーの3D実写映像を扱っています。映像は左目用と右目用に分かれています。素材（加工含む）として販売する以外は、個人使用、商用利用とも可能です。特に断り書きがない場合は、約10秒～30秒(60i)、QuickTime形式(H264圧縮)になっています。

ミスや間違い、リンクエラーなどがありましたら[openspc@alpha.ocn.ne.jp](mailto:openspc@alpha.ocn.ne.jp)までお願いします。

## 電車[123系]の素材



## 質問と回答

ここに掲載している映像素材は単体で配布する以外は自由に利用できますが、気になる人のために以下に質問と回答を載せておきます。どうしても無断使用が気になる場合には<http://www.openspc2.org/>にリンクしてもらえば十分です。使用しました等のメールも不要です。また、素材ページへのリンクは自由ですが、サーバーの入れ替え等によりURLが変わることがあります（この場合<http://www.openspc2.org/>にリンクしてもらう方が安全です）。

【質問】 展示会などで自社製品をアピールする際の映像に使用できますか？

【回答】 できます。映像の加工を行って使用する事も問題ありません。

【質問】 自主制作映画などの映像に使用できますか？

【回答】 できます。

【質問】 映像を加工して自主制作映画等やCMなどで使用できますか？

【回答】 できます。

【質問】 印刷物（書籍、雑誌、広告等）に使用しても大丈夫ですか？

【回答】 大丈夫です。

【質問】 コンテストなどの映像作品の一部として映像を挿入（または加工利用）しても構いませんか？

【回答】 構いません。

【質問】 直接映像素材があるURLにリンクして使用しても大丈夫ですか？

【回答】 回線の容量が、あまり大きくないためできれば避けていただけると助かります。

【質問】 サイズや色合い、コントラストを調節したりフィルタ効果を適用したりして映像素材集としたいのですが可能でしょうか？

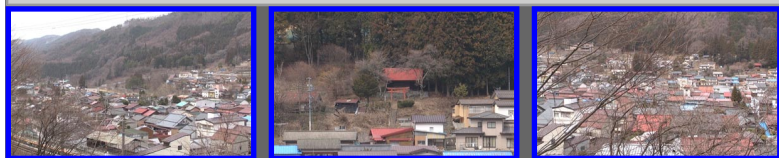
【回答】素材集として販売や配布するのは駄目です。

## フリー実写FullHD 3D映像素材【長野県塩尻市】

このページはハイビジョン サイズ (1920x1080) のフリーの3D実写映像を扱っています。映像は左目用と右目用に分かれています。素材（加工含む）として販売する以外は、個人使用、商用利用とも可能です。特に断り書きがない場合は、約10秒～30秒(60i)、QuickTime形式(H264圧縮)になっています。

ミスや間違い、リンクエラーなどがありましたら[openspc@alpha.ocn.ne.jp](mailto:openspc@alpha.ocn.ne.jp)までお願いします。

### 長野県塩尻市の素材



### 質問と回答

ここに掲載している映像素材は単体で配布する以外は自由に利用できますが、気になる人のために以下に質問と回答を載せておきます。どうしても無断使用が気になる場合には<http://www.openspc2.org/>にリンクしてもらえば十分です。使用しました等のメールも不要です。また、素材ページへのリンクは自由ですが、サーバーの入れ替え等によりURLが変わることがあります（この場合<http://www.openspc2.org/>にリンクしてもらう方が安全です）。

【質問】 展示会などで自社製品をアピールする際の映像に使用できますか？

【回答】 できます。映像の加工を行って使用する事も問題ありません。

【質問】 自主制作映画などの映像に使用できますか？

【回答】 できます。

【質問】 映像を加工して自主制作映画等やCMなどで使用できますか？

【回答】 できます。

【質問】 印刷物（書籍、雑誌、広告等）に使用しても大丈夫ですか？

【回答】 大丈夫です。

【質問】 コンテストなどの映像作品の一部として映像を挿入（または加工利用）しても構いませんか？

【回答】 構いません。

【質問】 直接映像素材があるURLにリンクして使用しても大丈夫ですか？

【回答】 回線の容量が、あまり大きくないためできれば避けていただけると助かります。

【質問】 サイズや色合い、コントラストを調節したりフィルタ効果を適用したりして映像素材集としたいのですが可能ですでしょうか？



【回答】素材集として販売や配布するのは駄目です。

# フリー実写FullHD 3D映像素材【長野県松本市】

このページはハイビジョン サイズ (1920x1080) のフリーの3D実写映像を扱っています。映像は左目用と右目用に分かれています。素材（加工含む）として販売する以外は、個人使用、商用利用とも可能です。特に断り書きがない場合は、約10秒～30秒(60i)、QuickTime形式(H264圧縮)になっています。

ミスや間違い、リンクエラーなどがありましたら[openspc@alpha.ocn.ne.jp](mailto:openspc@alpha.ocn.ne.jp)までお願いします。

## 長野県松本市の素材



## 質問と回答

ここに掲載している映像素材は単体で配布する以外は自由に利用できますが、気になる人のために以下に質問と回答を載せておきます。どうしても無断使用が気になる場合には<http://www.openspc2.org/>にリンクしてもらえば十分です。使用しました等のメールも不要です。また、素材ページへのリンクは自由ですが、サーバーの入れ替え等によりURLが変わることがあります（この場合<http://www.openspc2.org/>にリンクしてもらう方が安全です）。

**【質問】** 展示会などで自社製品をアピールする際の映像に使用できますか？

**【回答】** できます。映像の加工を行って使用する事も問題ありません。

**【質問】** 自主制作映画などの映像に使用できますか？

**【回答】** できます。

**【質問】** 映像を加工して自主制作映画等やCMなどで使用できますか？

**【回答】** できます。

**【質問】** 印刷物（書籍、雑誌、広告等）に使用しても大丈夫ですか？

**【回答】** 大丈夫です。

**【質問】** コンテストなどの映像作品の一部として映像を挿入（または加工利用）しても構いませんか？

**【回答】** 構いません。

**【質問】** 直接映像素材があるURLにリンクして使用しても大丈夫ですか？

**【回答】** 回線の容量が、あまり大きくないためできれば避けていただけると助かります。

**【質問】** サイズや色合い、コントラストを調節したりフィルタ効果を適用したりして映像素材集としたいのですが可能でしょうか？

**【回答】** 素材集として販売や配布するのは駄目です。

## フリー実写FullHD 3D映像素材【長野県茅野市】

このページはハイビジョン サイズ (1920x1080) のフリーの3D実写映像を扱っています。映像は左目用と右目用に分かれています。素材（加工含む）として販売する以外は、個人使用、商用利用とも可能です。特に断り書きがない場合は、約10秒～30秒(60i)、QuickTime形式(H264圧縮)になっています。

ミスや間違い、リンクエラーなどがありましたら[openspc@alpha.ocn.ne.jp](mailto:openspc@alpha.ocn.ne.jp)までお願いします。

### 長野県茅野市の素材



### 質問と回答

ここに掲載している映像素材は単体で配布する以外は自由に利用できますが、気になる人のために以下に質問と回答を載せておきます。どうしても無断使用が気になる場合には<http://www.openspc2.org/>にリンクしてもらえば十分です。使用しました等のメールも不要です。また、素材ページへのリンクは自由ですが、サーバーの入れ替え等によりURLが変わることがあります（この場合<http://www.openspc2.org/>にリンクしてもらう方が安全です）。

【質問】 展示会などで自社製品をアピールする際の映像に使用できますか？

【回答】 できます。映像の加工を行って使用する事も問題ありません。

【質問】 自主制作映画などの映像に使用できますか？

【回答】 できます。

【質問】 映像を加工して自主制作映画等やCMなどで使用できますか？

【回答】 できます。

【質問】 印刷物（書籍、雑誌、広告等）に使用しても大丈夫ですか？

【回答】 大丈夫です。

【質問】 コンテストなどの映像作品の一部として映像を挿入（または加工利用）しても構いませんか？

【回答】 構いません。

【質問】 直接映像素材があるURLにリンクして使用しても大丈夫ですか？

【回答】 回線の容量が、あまり大きくないためできれば避けていただけると助かります。

【質問】 サイズや色合い、コントラストを調節したりフィルタ効果を適用したりして映像素材集としたいのですが可能ですでしょうか？

**【回答】** 素材集として販売や配布するのは駄目です。

## フリー実写FullHD 3D映像素材【鴨／カモ】

このページはハイビジョン サイズ (1920x1080) のフリーの3D実写映像を扱っています。映像は左目用と右目用に分かれています。素材（加工含む）として販売する以外は、個人使用、商用利用とも可能です。特に断り書きがない場合は、約10秒～30秒(60i)、QuickTime形式(H264圧縮)になっています。

ミスや間違い、リンクエラーなどがありましたら[openspc@alpha.ocn.ne.jp](mailto:openspc@alpha.ocn.ne.jp)までお願いします。

### 鴨／カモの素材



### 質問と回答

ここに掲載している映像素材は単体で配布する以外は自由に利用できますが、気になる人のために以下に質問と回答を載せておきます。どうしても無断使用が気になる場合には<http://www.openspc2.org/>にリンクしてもらえば十分です。使用しました等のメールも不要です。また、素材ページへのリンクは自由ですが、サーバーの入れ替え等によりURLが変わることがあります（この場合<http://www.openspc2.org/>にリンクしてもらう方が安全です）。

【質問】 展示会などで自社製品をアピールする際の映像に使用できますか？

【回答】 できます。映像の加工を行って使用する事も問題ありません。

【質問】 自主制作映画などの映像に使用できますか？

【回答】 できます。

【質問】 映像を加工して自主制作映画等やCMなどで使用できますか？

【回答】 できます。

【質問】 印刷物（書籍、雑誌、広告等）に使用しても大丈夫ですか？

【回答】 大丈夫です。

【質問】 コンテストなどの映像作品の一部として映像を挿入（または加工利用）しても構いませんか？

【回答】 構いません。

【質問】 直接映像素材があるURLにリンクして使用しても大丈夫ですか？

【回答】 回線の容量が、あまり大きくないためできれば避けていただけると助かります。

【質問】 サイズや色合い、コントラストを調節したりフィルタ効果を適用したりして映像素材集としたいのですが可能でしょうか？

【回答】 素材集として販売や配布するのは駄目です。

# フリー実写FullHD 3D映像素材【長野県塩尻市 池生神社】

このページはハイビジョン サイズ (1920x1080) のフリーの3D実写映像を扱っています。映像は左目用と右目用に分かれています。素材（加工含む）として販売する以外は、個人使用、商用利用とも可能です。特に断り書きがない場合は、約10秒～30秒(60i)、QuickTime形式(H264圧縮)になっています。

ミスや間違い、リンクエラーなどがありましたら[openspc@alpha.ocn.ne.jp](mailto:openspc@alpha.ocn.ne.jp)までお願いします。

## 長野県塩尻市 池生神社の素材



## 質問と回答

ここに掲載している映像素材は単体で配布する以外は自由に利用できますが、気になる人のために以下に質問と回答を載せておきます。どうしても無断使用が気になる場合には<http://www.openspc2.org/>にリンクしてもらえば十分です。使用しました等のメールも不要です。また、素材ページへのリンクは自由ですが、サーバーの入れ替え等によりURLが変わることがあります（この場合<http://www.openspc2.org/>にリンクしてもらう方が安全です）。

【質問】 展示会などで自社製品をアピールする際の映像に使用できますか？

【回答】 できます。映像の加工を行って使用する事も問題ありません。

【質問】 自主制作映画などの映像に使用できますか？

【回答】 できます。



【質問】映像を加工して自主制作映画等やCMなどで使用できますか？

【回答】できます。

【質問】印刷物（書籍、雑誌、広告等）に使用しても大丈夫ですか？

【回答】大丈夫です。

【質問】コンテストなどの映像作品の一部として映像を挿入（または加工利用）しても構いませんか？

【回答】構いません。

【質問】直接映像素材があるURLにリンクして使用しても大丈夫ですか？

【回答】回線の容量が、あまり大きくないためできれば避けていただけると助かります。

【質問】サイズや色合い、コントラストを調節したりフィルタ効果を適用したりして映像素材集としたいのですが可能でしょうか？

【回答】素材集として販売や配布するのは駄目です。

# フリー実写FullHD 3D映像素材【長野県塩尻市 平出遺跡】

このページはハイビジョン サイズ (1920x1080) のフリーの3D実写映像を扱っています。映像は左目用と右目用に分かれています。素材（加工含む）として販売する以外は、個人使用、商用利用とも可能です。特に断り書きがない場合は、約10秒～30秒(60i)、QuickTime形式(H264圧縮)になっています。

ミスや間違い、リンクエラーなどがありましたら[openspc@alpha.ocn.ne.jp](mailto:openspc@alpha.ocn.ne.jp)までお願いします。

## 長野県塩尻市 平出遺跡の素材



## 質問と回答

ここに掲載している映像素材は単体で配布する以外は自由に利用できますが、気になる人のために以下に質問と回答を載せておきます。どうしても無断使用が気になる場合には<http://www.openspc2.org/>にリンクしてもらえば十分です。使用しました等のメールも不要です。また、素材ページへのリンクは自由ですが、サーバーの入れ替え等によりURLが変わることがあります（この場合<http://www.openspc2.org/>にリンクしてもらう方が安全です）。

【質問】 展示会などで自社製品をアピールする際の映像に使用できますか？

【回答】 できます。映像の加工を行って使用する事も問題ありません。

【質問】 自主制作映画などの映像に使用できますか？

【回答】 できます。

【質問】 映像を加工して自主制作映画等やCMなどで使用できますか？

【回答】 できます。

【質問】 印刷物（書籍、雑誌、広告等）に使用しても大丈夫ですか？

【回答】 大丈夫です。

【質問】 コンテストなどの映像作品の一部として映像を挿入（または加工利用）しても構いませんか？

【回答】 構いません。

【質問】 直接映像素材があるURLにリンクして使用しても大丈夫ですか？

【回答】 回線の容量が、あまり大きくないためできれば避けていただけると助かります。

【質問】 サイズや色合い、コントラストを調節したりフィルタ効果を適用したりして映像素材集としたいのですが可能でしょうか？

【回答】 素材集として販売や配布するのは駄目です。

# フリーFullHD 3D実写映像素材 [Royalty Free Real FullHD 3D Footage]

このサイトはハイビジョンサイズ (1920×1080/60i) のロイヤルティフリー (Royalty Free) の3D実写映像を扱っています (左目用と右目用で1セットです。ダウンロードは左目用と右目用別々に行う必要があります)。素材 (加工含む) として販売・配布する以外は、個人使用、商用利用とも可能です。ただし、映像を利用して生じたトラブル等においては一切の責任を追わないものとします。

映像を見る、扱うにはApple社の[QuickTime](#)が必要です。コーデックはH264になっています。

3D映像はパナソニック AG-3DA1で撮影しています。なお、左右のレンズで色味が違う場合があります。そのような場合は編集ソフト (Final Cut Pro, Premiere, EDIUS) 等をつかって調整してください。

サーバーの容量の関係で予告なく素材を削除したり差し替えることがあります。また、順番も入れ替えるためURLが変わることがあります。あらかじめ、ご了承ください。トップページ (<http://www.openspc2.org/HDTV/>) から閲覧してもらう方が安全です。

全国ネットやBS/CATV、YouTube、ニコニコ動画、プロモーション映像、CM (コマーシャル映像)、電子書籍などで利用する場合でも特に連絡することなく利用しても問題ありません。

ミスや間違い、リンクエラーなどがありましたら[openspc@alpha.ocn.ne.jp](mailto:openspc@alpha.ocn.ne.jp)までお願いします。

## ■更新情報

\*更新情報は[ブログ \[更新情報\]](#)でもアナウンスしています。

2005-2013 By 古籟一浩(KaZuhiro FuRuhata)

# OpenSpace更新情報

Webアプリケーション(RIA,Ajax)、プログラム/スクリプト、アプリケーションの学習サイト

2013年07月04日

**Web**：ユーザーエージェント一覧にIE11を追加

ユーザーエージェント一覧にIE11を追加しました。

[ユーザーエージェント一覧 \(User Agent List\)](#)

投稿者 openspc : [20:46](#) | [コメント \(0\)](#)

**映像**：FullHD 3D実写映像素材に木曽駒ヶ岳、甲斐駒ヶ岳、車山、北岳、高ボッチ高原、乗鞍岳、鳳凰山、蓼科山、南アルプス、桜、長野県茅野市、竹、柳、長野県塩尻市平出遺跡、長野県塩尻市 北熊井城跡、南熊井城趾の素材を追加

FullHD 3D実写映像素材に木曽駒ヶ岳、甲斐駒ヶ岳、車山、北岳、高ボッチ高原、乗鞍岳、鳳凰山、蓼科山、南アルプス、桜、長野県茅野市、竹、柳、長野県塩尻市 平出遺跡、長野県塩尻市 北熊井城跡、南熊井城趾の素材を追加しました。

[FullHD 3D実写映像素材](#)

投稿者 openspc : [16:13](#) | [コメント \(0\)](#)

2013年06月24日

**DTP**：「Adobe Illustrator CC使い方辞典」を追加

Adobe Illustrator CC使い方辞典のページを作成しました。新機能や変更された機能もわかるようにしておきました。

[Adobe Illustrator CC使い方辞典](#)

投稿者 openspc : [10:19](#) | [コメント \(0\)](#)

**映像**：60p素材に長野県 上高地、長野県茅野市 女神湖の素材を追加

ハイビジョン映像素材（60p）に長野県 上高地、長野県茅野市 女神湖の素材を追加しました。

[ハイビジョン フリー映像素材（60p）](#)

投稿者 openspc : [09:54](#) | [コメント \(0\)](#)

2013年06月22日

**映像**：60p素材に岩手県西磐井郡平泉町 中尊寺金色堂、長野県 上高地[インターバル撮影]の素材を追加

60p素材に岩手県西磐井郡平泉町 中尊寺金色堂、長野県 上高地[インターバル撮影]の素材を追加しました。

[ハイビジョン フリー映像素材（60p）](#)

2013年07月

日	月	火	水	木	金	土
	1	2	3	<a href="#">4</a>	5	6
7	8	9	10	11	12	13
14	15	16	17	18	19	20
21	22	23	24	25	26	27
28	29	30	31			

[Web関連\(1257\)](#)

[ご要望など\(1\)](#)

[その他\(64\)](#)

[映像関連\(1030\)](#)

[更新情報, お知らせ, Information \(369\)](#)

[自動化関連\(106\)](#)

[雑談\(306\)](#)

[ハイビジョン フリー映像素材](#)

- [ActionScript逆引きクイックリファレンス](#)
- [改訂第4版 JavaScript ポケットリファレンス](#)
- [逆引きGoogle Maps APIリファレンス](#)
- [Ajaxライブラリリファレンス](#)
- [効！図解プログラミングJavaScript](#)

検索

サイト内の検索

アーカイブ

- [2013年07月](#)
- [2013年06月](#)
- [2013年05月](#)
- [2013年04月](#)
- [2013年03月](#)
- [2013年02月](#)

投稿者 openspc : [01:24](#) | [コメント \(0\)](#)

- [2013年01月](#)
- [2012年12月](#)
- [2012年11月](#)
- [2012年10月](#)
- [2012年09月](#)
- [2012年08月](#)
- [2012年07月](#)
- [2012年06月](#)
- [2012年05月](#)
- [2012年04月](#)
- [2012年03月](#)
- [2012年02月](#)
- [2012年01月](#)
- [2011年12月](#)
- [2011年11月](#)
- [2011年10月](#)
- [2011年09月](#)
- [2011年08月](#)
- [2011年07月](#)
- [2011年06月](#)
- [2011年05月](#)
- [2011年04月](#)
- [2011年03月](#)
- [2011年02月](#)
- [2011年01月](#)
- [2010年12月](#)
- [2010年11月](#)
- [2010年10月](#)
- [2010年09月](#)
- [2010年08月](#)
- [2010年07月](#)
- [2010年06月](#)
- [2010年05月](#)
- [2010年04月](#)
- [2010年03月](#)
- [2010年02月](#)

- [2010年01月](#)
- [2009年12月](#)
- [2009年11月](#)
- [2009年10月](#)
- [2009年09月](#)
- [2009年08月](#)
- [2009年07月](#)
- [2009年06月](#)
- [2009年05月](#)
- [2009年04月](#)
- [2009年03月](#)
- [2009年02月](#)
- [2009年01月](#)
- [2008年12月](#)
- [2008年11月](#)
- [2008年10月](#)
- [2008年09月](#)
- [2008年08月](#)
- [2008年07月](#)
- [2008年06月](#)
- [2008年05月](#)
- [2008年04月](#)
- [2008年03月](#)
- [2008年02月](#)
- [2008年01月](#)
- [2007年12月](#)
- [2007年11月](#)
- [2007年10月](#)
- [2007年09月](#)
- [2007年08月](#)
- [2007年07月](#)
- [2007年06月](#)
- [2007年05月](#)
- [2007年04月](#)
- [2007年03月](#)
- [2007年02月](#)

- [2007年01月](#)
- [2006年12月](#)
- [2006年11月](#)
- [2006年10月](#)
- [2006年09月](#)
- [2006年08月](#)
- [2006年07月](#)
- [2006年06月](#)
- [2006年05月](#)
- [2006年04月](#)
- [2006年03月](#)
- [2006年02月](#)
- [2006年01月](#)
- [2005年12月](#)
- [2005年11月](#)
- [2005年10月](#)
- [2005年09月](#)
- [2005年08月](#)
- [2005年07月](#)
- [2005年06月](#)
- [2005年05月](#)
- [2005年04月](#)
- [2005年03月](#)
- [2005年02月](#)
- [2005年01月](#)
- [2004年12月](#)
- [2004年11月](#)
- [2004年10月](#)
- [2004年09月](#)
- [2004年08月](#)

#### 最近のエントリー

- [Web：ユーザーエージェント一覧にIE11を追加](#)
- [映像：FullHD 3D実写映像素材に木曾駒ヶ岳、甲斐駒ヶ岳、車山、北岳、高ボッチ高原、乗鞍岳、鳳凰山、蓼科山、南アルプス、桜、長野県茅野市、竹、柳、長野県塩尻市 平出遺跡、長野県塩尻市 北熊井城](#)



[跡、南熊井城趾の素材を追加](#)

- [DTP：「Adobe Illustrator CC使い方辞典」を追加](#)
- [映像：60p素材に長野県 上高地、長野県茅野市 女神湖の素材を追加](#)
- [映像：60p素材に岩手県西磐井郡平泉町 中尊寺金色堂、長野県 上高地\[インターバル撮影\]の素材を追加](#)
- [映像：4K映像素材に長野県 上高地の素材を追加](#)
- [映像：4K映像素材に長野県茅野市 横谷溪谷、長野県立科町 女神湖、長野県岡谷市 やまびこ公園の素材を追加](#)
- [映像：ハイビジョン映像素材\(60i\)に鳥、静岡県伊豆半島 今井浜海岸、城ヶ崎海岸、朝日／日の出、マルメロの素材を追加](#)
- [映像：4K HDフリー映像素材に静岡県賀茂郡西伊豆町 黄金岬、静岡県駿東郡清水町 柿田川遊水池、山梨県 本栖湖 富士芝桜まつり、長野県諏訪湖の素材を追加](#)
- [映像：4K HDフリー映像素材に富士山、静岡県賀茂郡西伊豆町 堂ヶ島、静岡県伊豆市 恋人岬の素材を追加](#)

[Syndicate this site \(XML\)](#)